

# 名稱的由來

Systemic Lupus Erythematosus

全身性

狼瘡

紅斑性

SLE

思樂醫 原創者: 蔡世滋 醫師

# 千面女郎般多變的紅斑性狼瘡

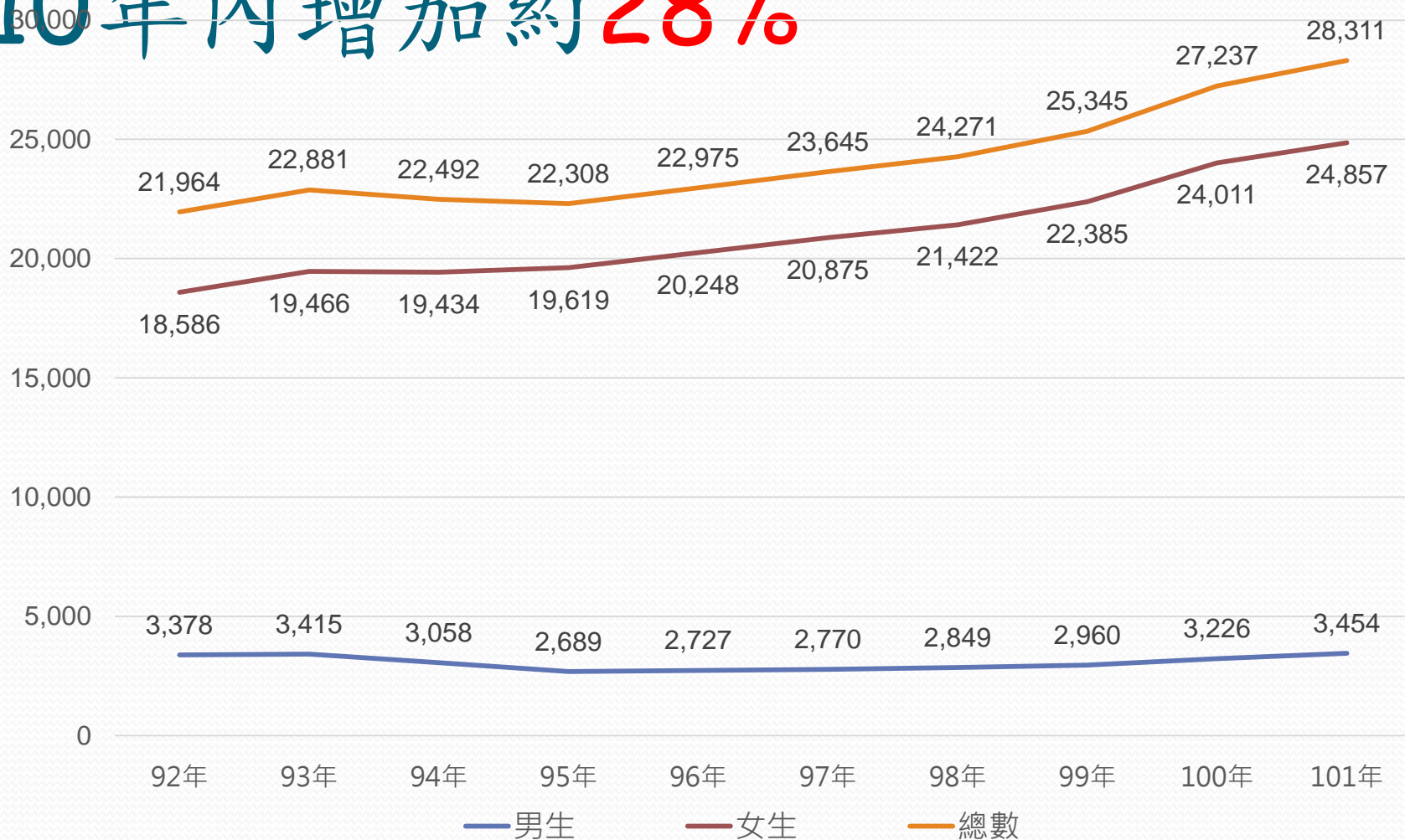
- SLE 病變幾可遍及全身各器官，不易捉摸，若不注意常會耽誤病情，而延誤治療時機
- SLE 臨床症狀千變萬化，各科醫師皆有可能診治 SLE 病友，因此病友一定要對自我本身症狀瞭解，才能與醫師溝通時做到最好的診斷和治療



# 92-101年台灣SLE病友總人數不

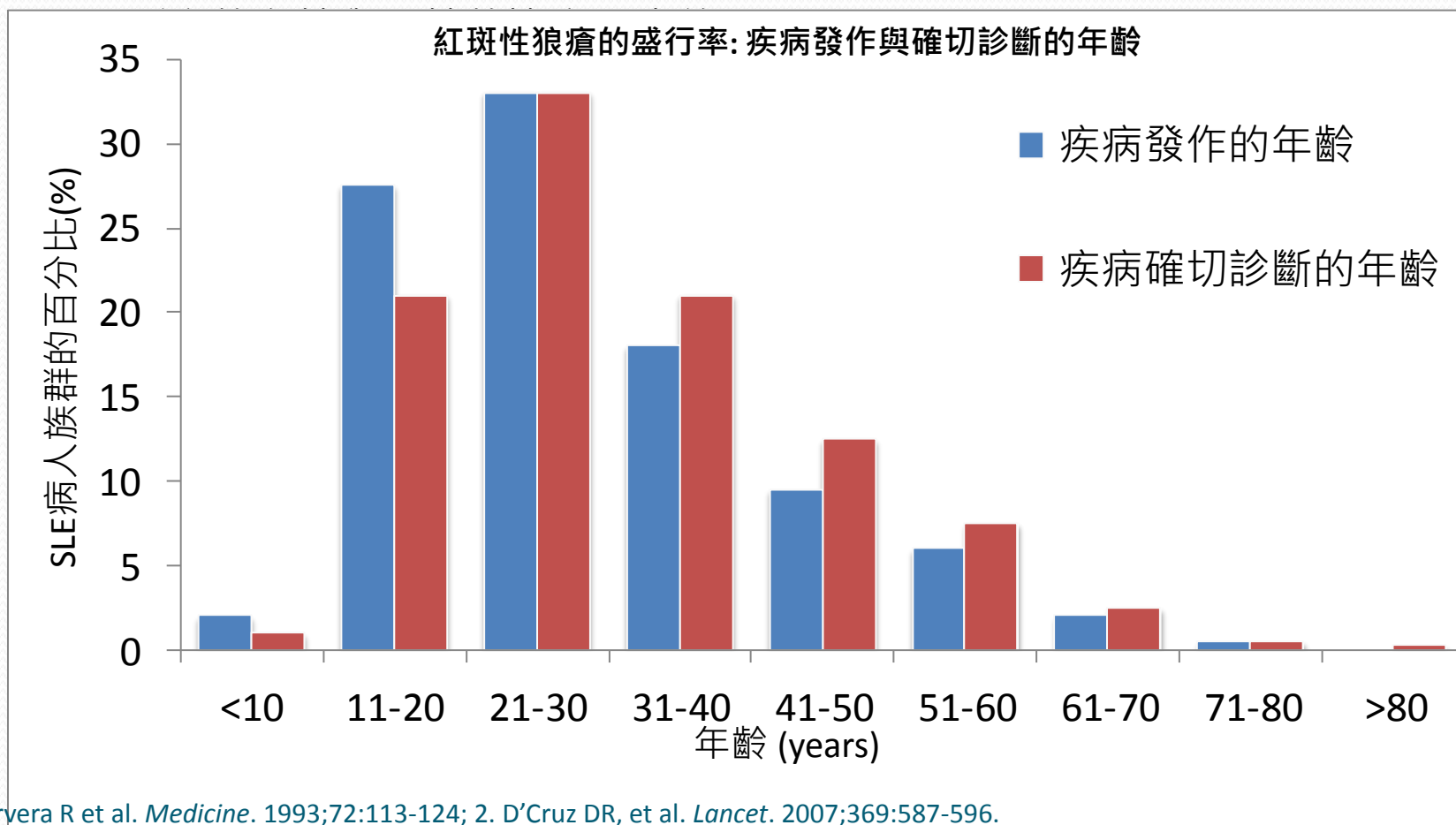
## 斷提高

### 10年內增加約28%



任何年齡的人都可能得到紅斑性狼瘡，但它通常發生於年輕女性，有90%的患者是女性。

SLE 好發於生育年齡的女性 (15-44 歲)



# 全身紅斑狼瘡是一個會侵犯全身的免疫疾病

循環系統

Pericarditis, endocarditis, myocarditis, atherosclerosis, vasculitis, arterial and venous thromboses, anaemia, thrombocytopenia

消化系統

Nausea, vomiting, abdominal pain, hepatomegaly

皮外系統

Photosensitivity, mucous membrane lesion, alopecia, Raynaud's phenomenon, purpura, urticaria,

免疫系統

Splenomegaly, leukopenia, lymphadenopathy

泌尿系統

Haematuria, proteinuria, casts, nephrotic syndrome

肌肉骨骼系統

Arthritis, arthralgia, myositis

生殖系統

Obstetrical complications

呼吸系統

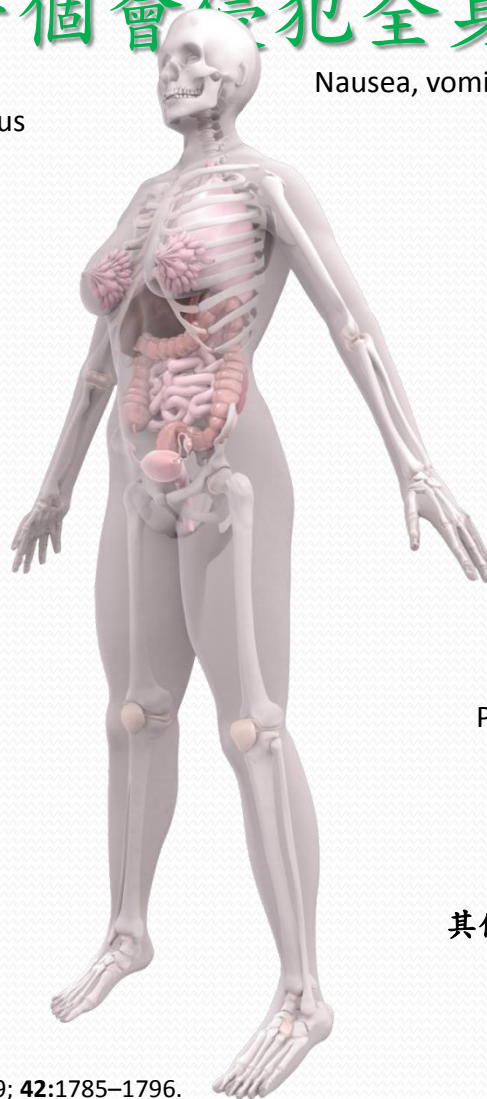
Pleurisy, pulmonary parenchymal disease, pulmonary hypertension

神經系統

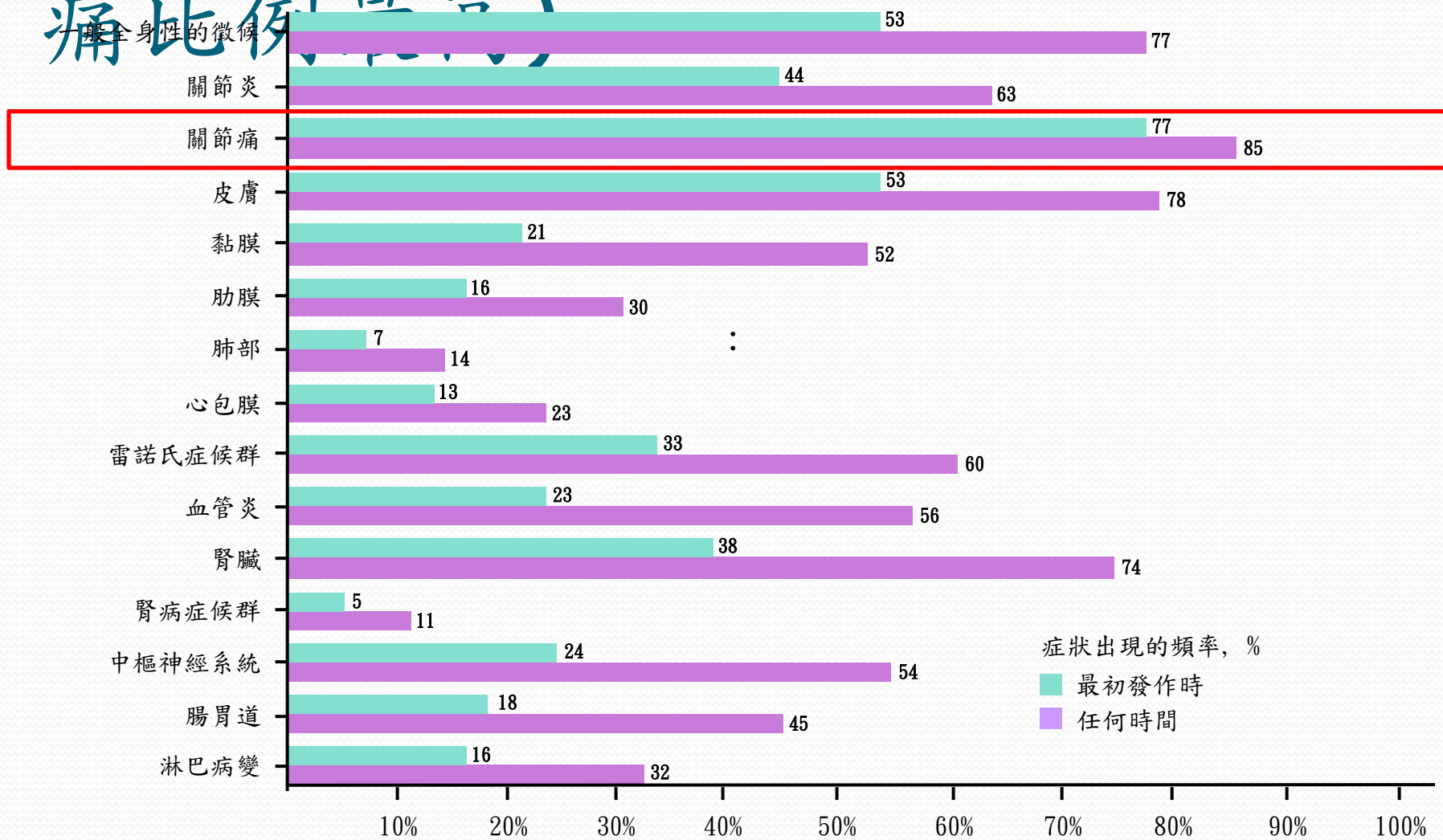
Psychosis, seizures, organic brain syndrome, transverse myelitis, cranial neuropathies, peripheral neuropathies

其他(如無力、消瘦、發熱...等)

Fatigue, weight loss, fever



# SLE 臨床症狀出現的比率 (關節痛比例最高)



# SLE 之最新診斷標準

## SLICC<sup>†</sup> Classification Criteria for Systemic Lupus Erythematosus

rheumTutor.com

最低要件：不少於以下四項(其中臨床條件及免疫條件皆至少要包含一項  
或 腎臟切片證實為狼瘡腎炎加至少ANA或DNA抗體一項陽性

### 臨床條件

1. 急性皮膚狼瘡\*
2. 慢性皮膚狼瘡\*
3. 口腔或鼻腔潰瘍\*
4. 不成疤的脫髮
5. 關節炎\*
6. 漿膜炎\*
7. 腎炎\*
8. 神經病變\*
9. 溶血性貧血
10. 白血球過低\*
11. 血小板過低 (<100,000/mm<sup>3</sup>)

### 免疫條件

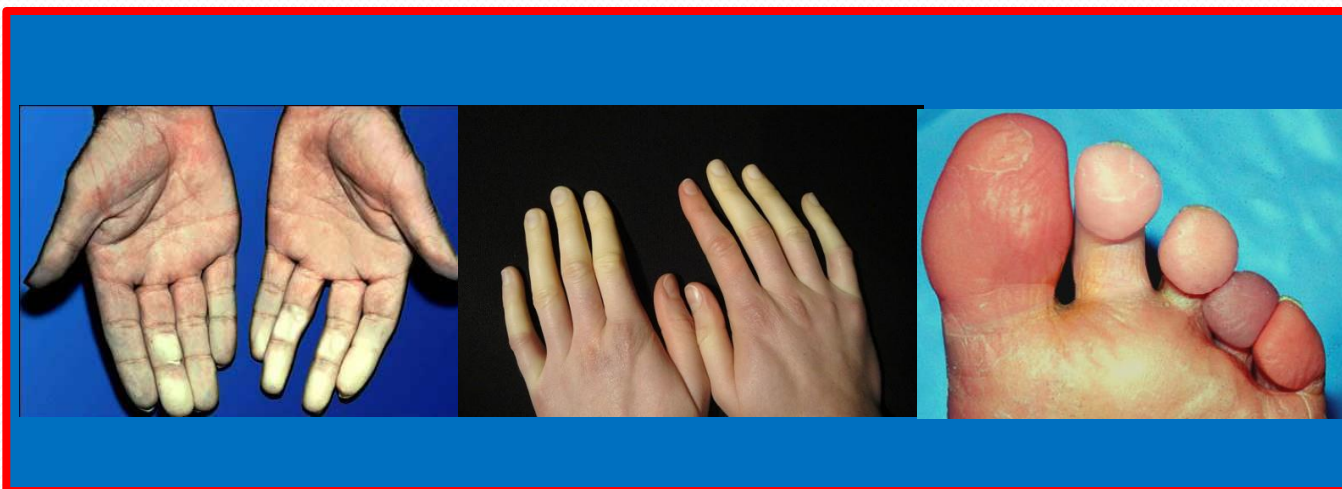
1. 抗核抗體 (ANA)
2. DNA抗體 (anti-DNA)
3. 史密斯抗體 (anti-Sm)
4. 磷脂抗體 (antiphospholipid)
5. 低補體 (C3, C4, CH50)
6. 直接溶血檢測 (當有溶血性貧血時  
此項不計分)

<sup>†</sup>SLICC: Systemic Lupus International Collaborating Clinics (全身紅斑狼瘡國際共識診所)

\* 見原始資料之詳細說明

# 雷諾氏現象 (Raynaud's phenomenon)

- 雷諾氏現象是指患者在**天氣寒冷**、壓力增加及情緒欠穩等情形下，因為身體的小動脈收縮引起血流減少，出現蒼白→發紫→發紅三種反應，而產生手腳出現顏色的變化。另外，除了手指、腳趾外，病情嚴重的病人也可能有心臟、肺臟、腎臟等的小動脈收縮，而影響各器官之機能
- 全身性紅斑性狼瘡患者約有30%會有此現象、偶會造成壞疽需加注意，口腔黏膜之潰瘍也常見於活動期之病患。



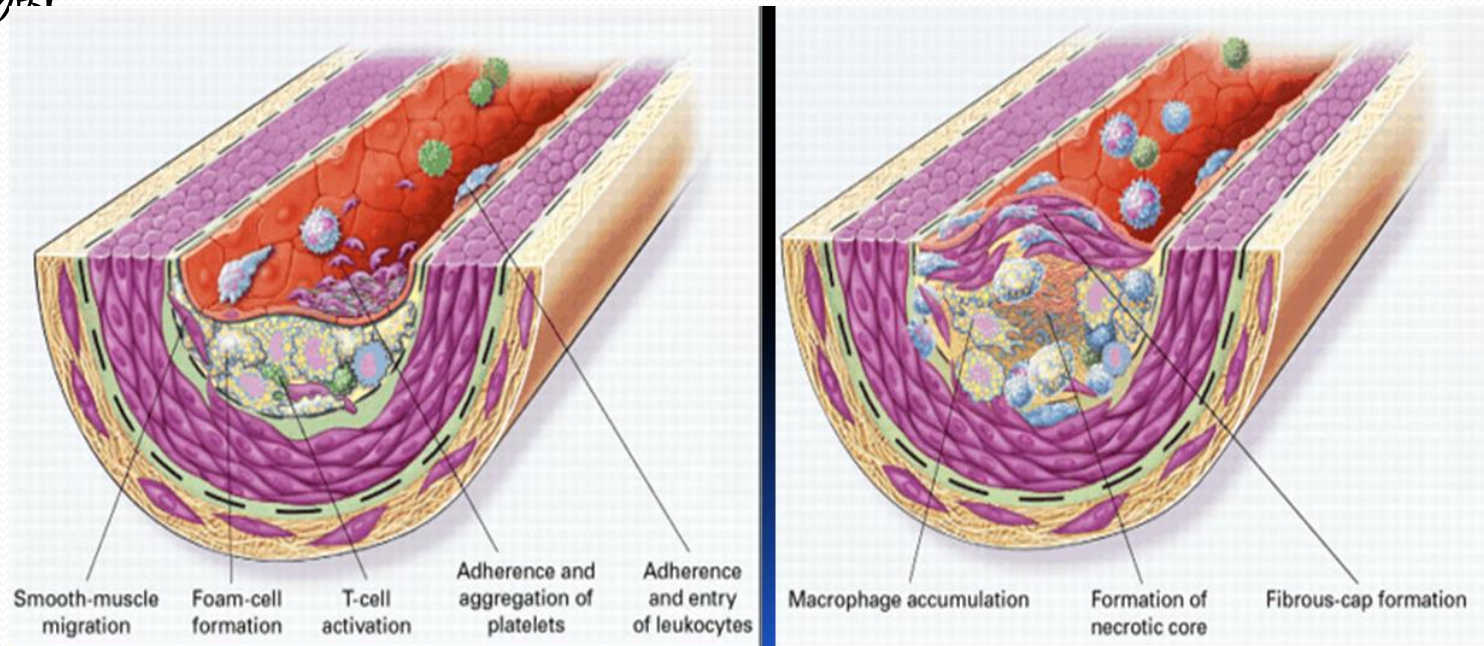


# 下肢水腫

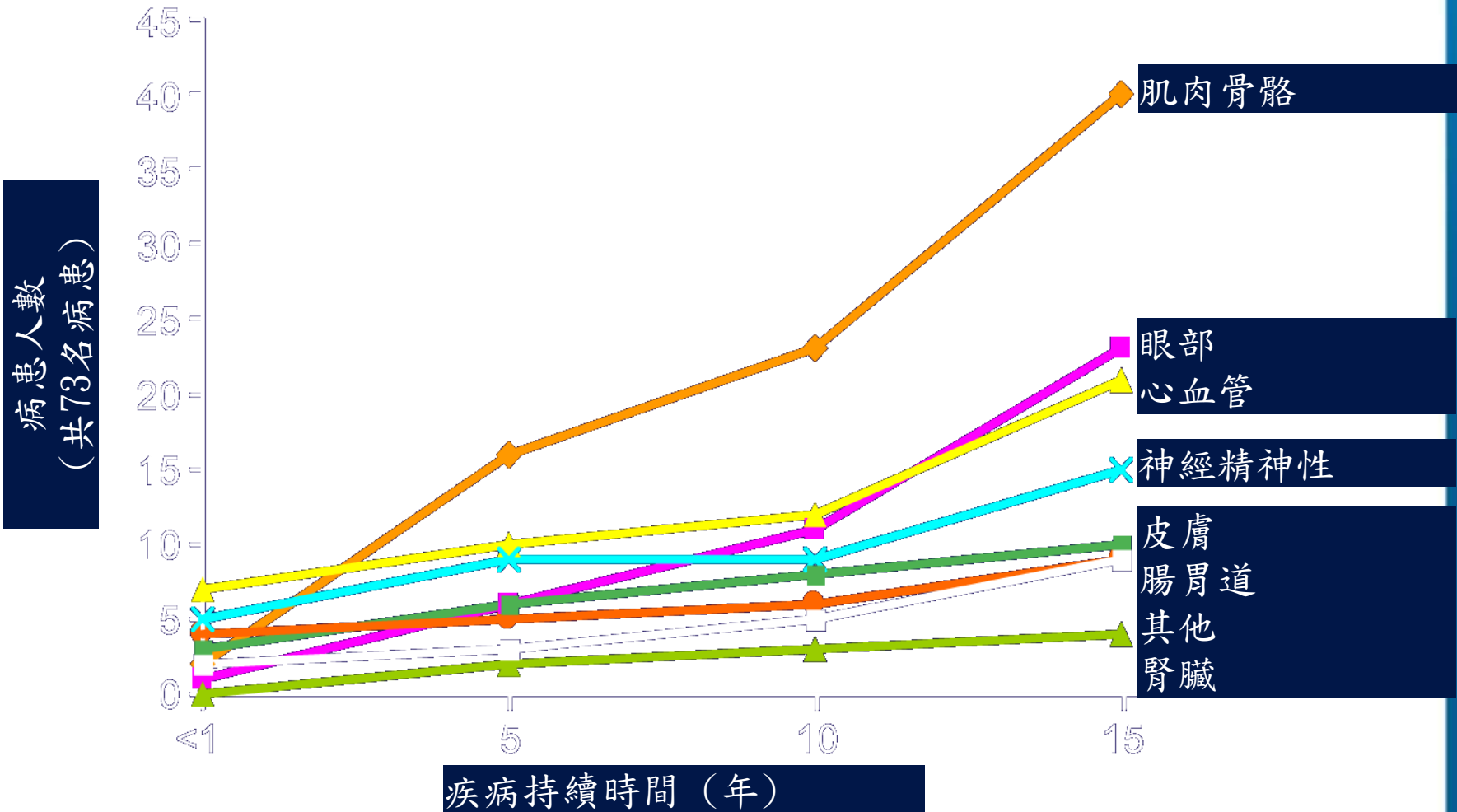


# SLE患者之早發性動脈硬化

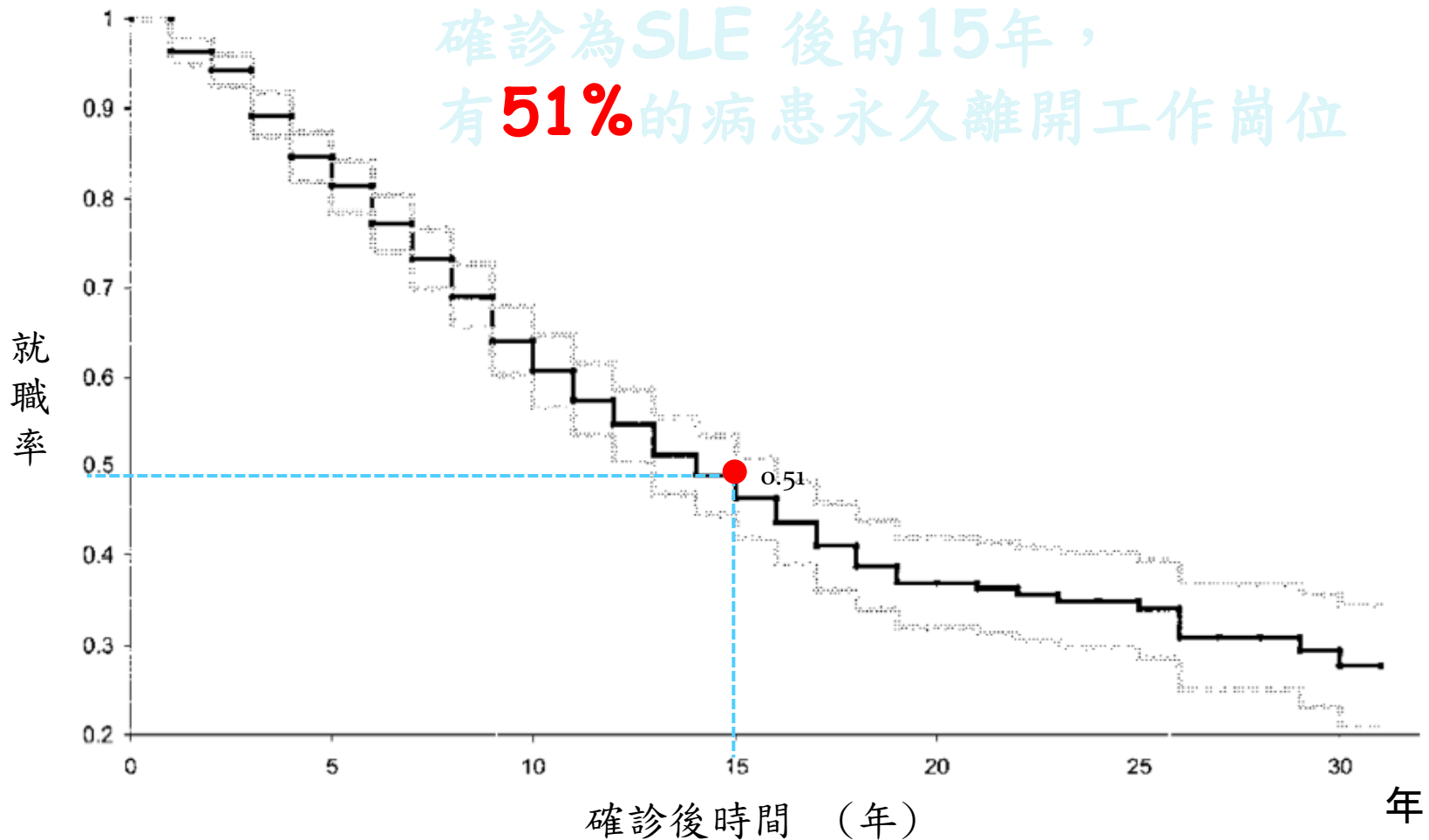
- SLE有動脈粥樣硬化併發心肌梗塞，冠動脈疾病之機會約為一般民眾**5**倍，且發病較早(<55歲)。
- 而30%~40%之病患可能已有潛在冠動脈疾病未發病。



# SLE 病人器官的損害隨著時間累積的情形



# SLE病友患病後職場年限



# 影響SLE疾病活性因素

## 醫囑遵從性

- 定時定量服藥治療疾病

## 勞累與壓力

- 過勞與過大壓力皆可能誘發活動

## 陽光曝曬

- 過量紫外線造成皮膚病變

## 抽菸喝酒

- 易刺激疾病活性

## 飲食與運動

- 適當飲食與規律運動可以幫助骨骼肌肉

- 紅斑性狼瘡患者90%為女性，且好發於生育年齡婦女，病狀可遍及全身各器官，不易捉摸，若不注意常會耽誤病情，而延誤治療時機。
- 紅斑性狼瘡病友在天氣變冷時，要特別注意保暖以減少內臟器官之傷害、降低心血管疾病之風險。
- 紅斑性狼瘡病友需按時用藥、避免過度勞累與過大壓力、減少陽光曝曬、禁止抽菸飲酒、降低感染風險和適當飲食與運動、適應疼痛、避孕與懷孕。
- 需定期追蹤，若發現持續治療仍無法良好控制疾病活性，仍需與主治醫師尋求更適合的治療方式。