

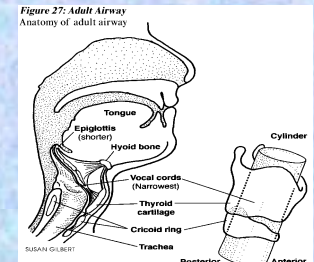
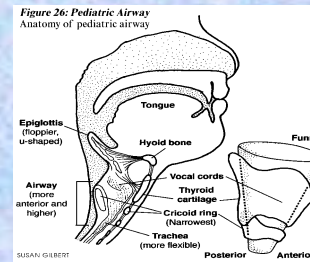
小兒麻醉 (Pediatric Anesthesia)



- 全身麻醉 (IV induction/Gas induction過程解說)
- 幼兒不是縮小的成人, 而是生理構造不同的個體
- 心理成熟度也與成人不同, 所以需要特別的照顧
- 年齡越小, 體重越低, 風險越大
- 體溫易散失 (產熱脂肪少, 相對體表面積大)
- 血管細, 點滴不易建立, 輸液給予更謹慎

- 上呼吸道敏感, 呼吸道較成人窄, 解剖也不同
- 肺容量較小 (缺氧耐受度差)
- 心臟功能未發育完全 (心輸出與心跳速率成正比)
- 易發生低血糖

- 2-4週前曾有上呼吸道感染之病童, 呼吸道較敏感
- 家人注意事項: 術前禁食時間, 換牙/蛀牙, PCA



小朋友呼吸道較成人窄



不可以偷吃餅乾喔~