

懷孕期間的生理變化

呼吸系統

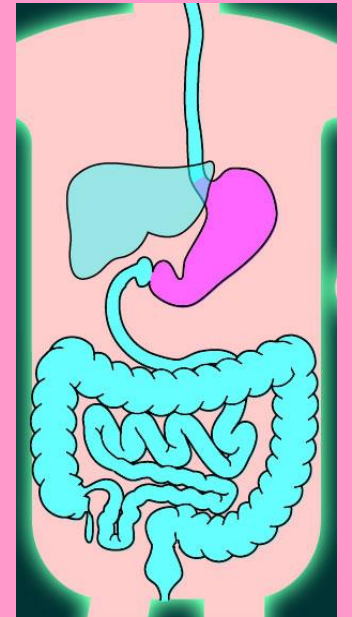
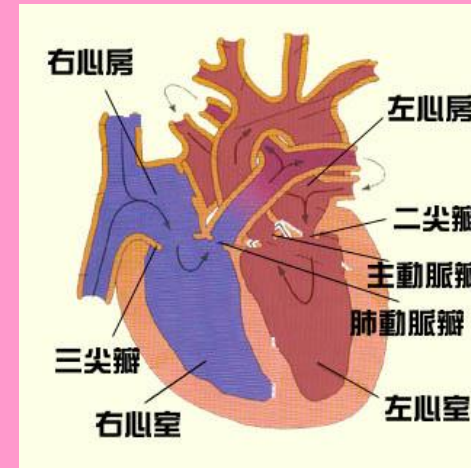
- 功能性餘氣量減少
- 耗氧量增加
- 呼吸道黏膜充血

心血管系統

- 血容量增加
- 心輸出量增加
- 血液稀釋
- 凝血功能增加
- 心臟循環負荷增加

其他系統

- 胃酸分泌增加，胃排空時間變慢，腹壓大，容易造成逆流和吸入性肺炎
- 基礎代謝率增加
- 對麻醉劑量需求減少

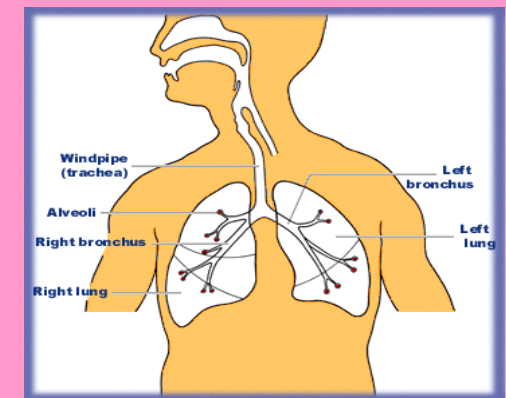


剖腹產麻醉的選擇

- 硬膜外麻醉優點: 血流動力學較穩定，術後止痛；缺點: 作用較緩慢，凝血功能異常者為禁忌
- 脊椎麻醉/脊椎+硬膜外麻醉優點: 迅速；缺點: 血流動力學影響較大，時間有限，脊椎麻醉後頭痛，凝血功能異常者為禁忌
- 全身麻醉優點: 迅速，心血管功能穩定，穩固氣道；缺點: 氣管插管失敗會導致嚴重後果

妊娠高壓綜合症

- 包含 1.妊娠水腫 2.妊娠高血壓 3.妊娠蛋白尿 4.先兆子癲 5.子癲
- 麻醉風險: 大量出血，血壓不穩，肺水腫，腦出血，凝血功能障礙，甚至死亡
- 羊水栓塞
- 麻醉風險: 肺動脈高壓，循環衰竭，休克，死亡率高
- 前置胎盤/植入胎盤
- 麻醉風險: 大量失血，休克



產婦麻醉



- 剖腹產麻醉的選擇有哪些？
- 硬腦膜外麻醉，脊椎麻醉，脊椎麻醉加
- 硬腦膜外麻醉，全身麻醉。
- 產婦的麻醉風險有哪些？
- 腹壓大，吸入性肺炎風險高，大量出血，血壓不穩，羊水栓塞，肺水腫，肺高壓，甚至死亡。
- 麻醉前您應該注意的事項
- 禁食至少八小時，是否為高危險妊娠(妊娠水腫，妊娠高血壓，妊娠蛋白尿，先兆子癲，子癲前置胎盤/植入胎盤等)，告知藥物過敏病史。