

臺北榮民總醫院  
Taipei Veterans General Hospital  
經直腸超音波檢查說明書暨同意書

經直腸超音波檢查說明書

病室床號 \_\_\_\_\_ / \_\_\_\_\_ 科別 \_\_\_\_\_  
病歷號 \_\_\_\_\_ - \_\_\_\_\_  
病人姓名 \_\_\_\_\_ 性別 男 女  
病人出生日期 \_\_\_\_\_ 年 \_\_\_\_\_ 月 \_\_\_\_\_ 日

### 一、檢查的目的與效益

懷疑肛門直腸及其周圍之病變的患者。

### 二、檢查的方式

請患者左側躺後，將直腸超音波探頭放入肛門直腸內進行掃描。

### 三、檢查的風險和機率

- (1) 肛門口疼痛 (約 5%)。
- (2) 肛門或直腸出血 (<1%)。
- (3) 嚴重者可導致直腸穿孔破裂，但發生率極低 (<0.01%)。

### 四、檢查的併發症及可能處理方式

- (1) 疼痛等不適感 (約 5%)：可使用止痛劑或溫水坐浴(sitz bath)來幫助緩解。
- (2) 出血 (<1%)：少見。大多只要利用加壓止血的方式即可。

### 五、檢查可能出現之暫時或永久症狀

檢查後大便可能會帶血，應避免便秘。

### 六、不實施檢查之後果及其他可能代替之方式

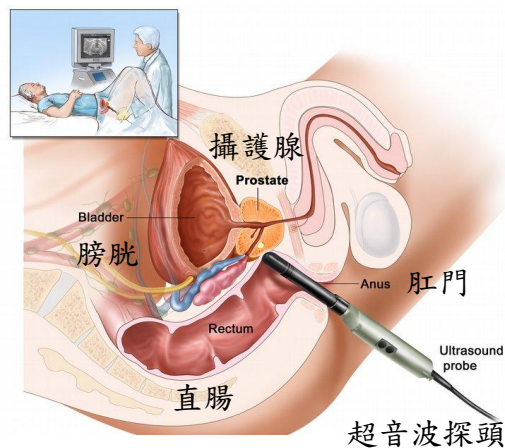
- (1) 不檢查可能無法準確診斷而影響處置及治療結果。
- (2) 可能代替方式：肛門指診、磁振造影(健保不給付)。

### 七、檢查的前、中、後注意事項

在檢查過程中，若有任何不適情形，需立即向醫師反映。

### 八、健保給付說明(若屬自費項目可不必填寫)

此檢查為健保給付。



諮詢電話: 2875-7544 轉分機 110 大腸直腸外科

頁數 1/2

※這份說明書是用來向您解說即將接受的檢查之目的與效益、方式以及可能的併發症，請詳細閱讀內容，待醫師說明後，再簽署同意書。