

教育訓練模組-模擬人



3G模擬人
1組



Sim Man 一代
1組



高級心臟救命術
4組



Mega Code Kelly
1組



產婦模擬人
2組



創傷假人
2組

教育訓練模組-氣道及基本救命術模組



氣道處理假人模組
9組



喉頭罩專用訓練模組
2組



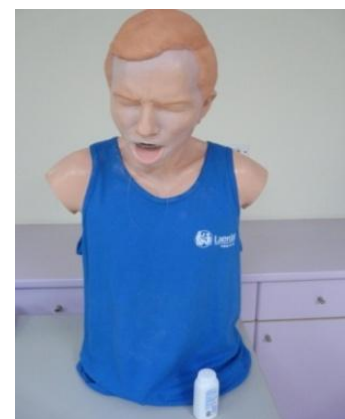
成人CPR安妮
31組



支氣管專用氣道訓練模組
1組



困難氣道處理模組
1組



哈姆立克模組
3組

教育訓練模組-內科系模組(1)



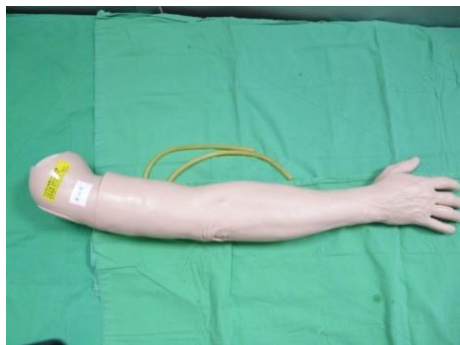
皮內注射模組
4組



上臂肌肉注射模組
4組



靜脈注射練習模組
3組



靜脈注射手臂模組
8組



動脈採血模組
4組



電子動脈抽血訓練模組
2組

教育訓練模組-內科系模組(2)



Port-A模組
1組



CVP模組
5組



腰椎穿刺模組
5組



下肢穿刺模組
1組



臀部肌肉注射模組
4組



膝關節抽取液模組
3組

教育訓練模組-內科系模組(3)



聽診教學模組
1組



心臟模組
1組



管灌飲食模組
2組



鼻胃管及氣道處理模組
2組



腹部扣診與腹部穿刺模組
3組

教育訓練模組-外科系模組(1)



男性導尿模組
2組



女性導尿模組
1組



前列腺觸診模組
3組



男性導尿、灌腸模組
2組



女性導尿、灌腸模組
2組



直腸診察模組
3組

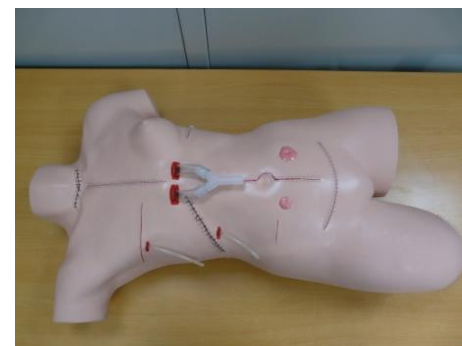
教育訓練模組-外科系模組(2)



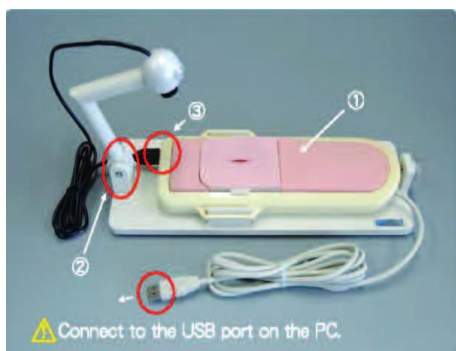
縫合手臂模組
2組



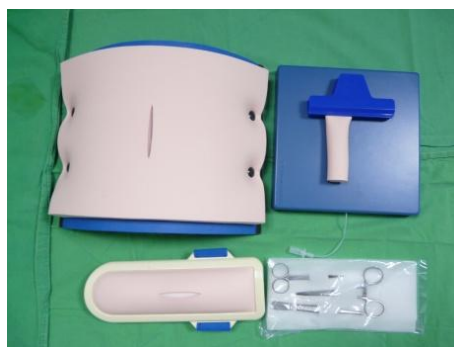
縫合腿部模組
3組



傷口護理模組
2組



縫合技術評鑑模組
1組



縫合練習模組
5組

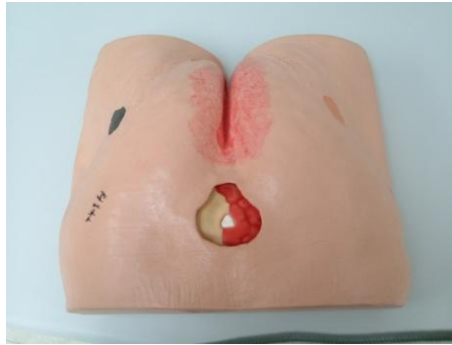


頭部外傷模組
1組

教育訓練模組-外科系模組(3)



褥瘡護理模組
2組



褥瘡的護理與
敷藥訓練模組
1組



褥瘡傷照護模組
1組



浮腫觸診模組
2組



氣胸模組
2組

教育訓練模組-婦產科模組



婦科產婦檢查模組
2組



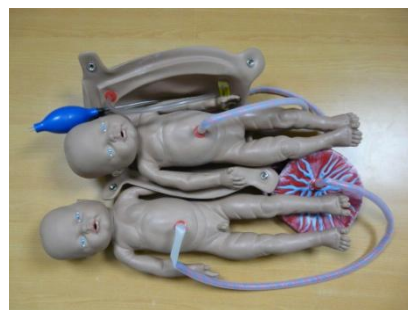
婦科訓練模組
3組



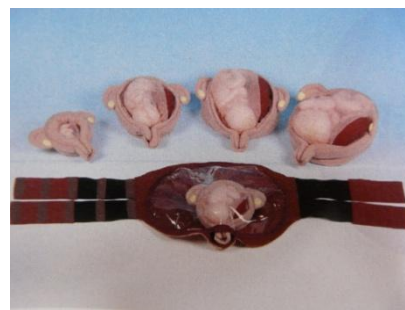
穿戴式乳房診察模組
3組



高級生產模組
1組



產婦腹部觸診模組
1組



子宮內胎兒模組
2組



產前子宮頸
六階段模組
1組

教育訓練模組-兒科模組(1)



新生兒模組
男、女各1組



簡易型嬰兒安妮
2組



7-10個月小兒實習模組
1組



嬰兒ACLS模組
6組



簡易型兒童安妮
2組



5-6歲幼兒實習模組
1組

教育訓練模組-兒科模組(2)



兒童脛骨穿刺模組
1組



嬰兒氣道訓練模組
9組



兒童手臂、腿部
靜脈注射模組
各2組



嬰兒橈動脈注射模組
2組

教育訓練模組-五官科模組



眼底病變判讀模組
3組



耳底診察模組
2組