

專為醫師設計，領先全球之線上診斷決策工具

- 提升效率與準確性以改善預後
- 取得最完整且值得信賴的資源
- 即使面對最複雜的影像病例也能有信心診斷





每次都能立刻準確判斷，毫無例外。

醫師往往得面對必須快速而正確診斷複雜醫療影像的龐大時間壓力，以達成：

- 患者預後的提升
- 生產力與經濟效益
- 完整而可靠的分析
- 高度診斷信心

運用STATdx提升診斷效率和信心

以專家為後盾

STATdx 由各項醫學專科的世界級醫師參與編寫，可提供您值得信賴的全方位決策支援。

對診斷有信心

STATdx 的專家鑑別清單可協助您於診斷過程考慮多種疾病，亦能將三項不同診斷並列檢視，有助於增加診斷信心度。即使是非常罕見的疾病，也會有相關病例報告可供參考。

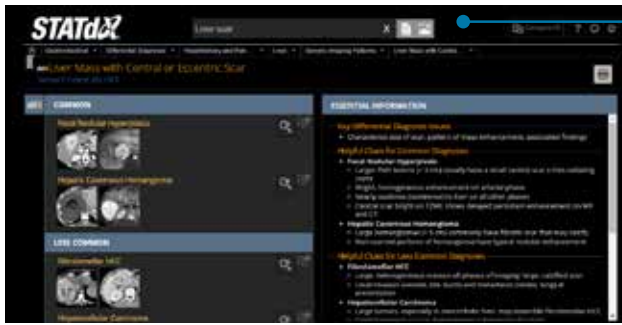
隨手取得解答

STATdx's 強大的搜尋引擎與簡明扼要的條列式清單讓您在需要時可隨手取得關鍵資訊。您可以將相關內容標註收藏並和同事分享，追蹤自己的檢索史，或將內容呈現方式為自己的需求進行個人化。

參考大量病例

STATdx 提供的各項診斷均有豐富的患者案例以及註記完整的參考影像作為依據，讓您可輕易與類似案例比較您的發現和診斷。即使是極為罕見或複雜的疾病，也有案例可供參考。

決策支援功能



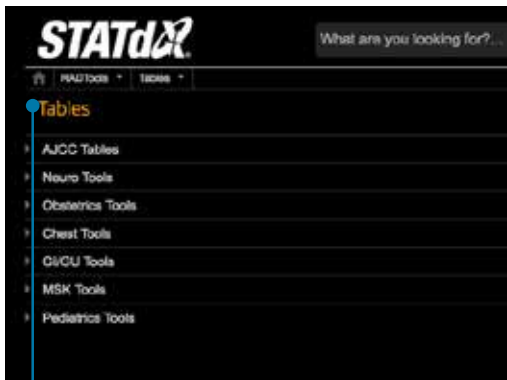
鑑別診斷清單 (Differential Diagnosis Lists)

超過1,300份以影像表現為基礎之鑑別清單，可協助您決定應考量那些病症



患者案例 (Patient Cases)

各項診斷均提供參考案例讓您與自己的患者進行比較。



RADTools (RADTools)

醫師常用工具之彙整，包含TNM和癌症分期表等圖表，各式診斷程序，對齊角度之參考與分類資訊，以及各種計算工具。

隨時比較 (Compare Anywhere)

可並列對照兩個診斷影像以上，方便您快速而清楚的交互參考。



瀏覽工具 (Browse Tool)

在完整臨床情境下瀏覽相關診斷，並由分層功能引導選擇各種類型的疾病。



主題預覽 (Topic Previews)

在目錄、搜尋結果、以及診斷模組中瀏覽主題標題時，可預覽相關內容。

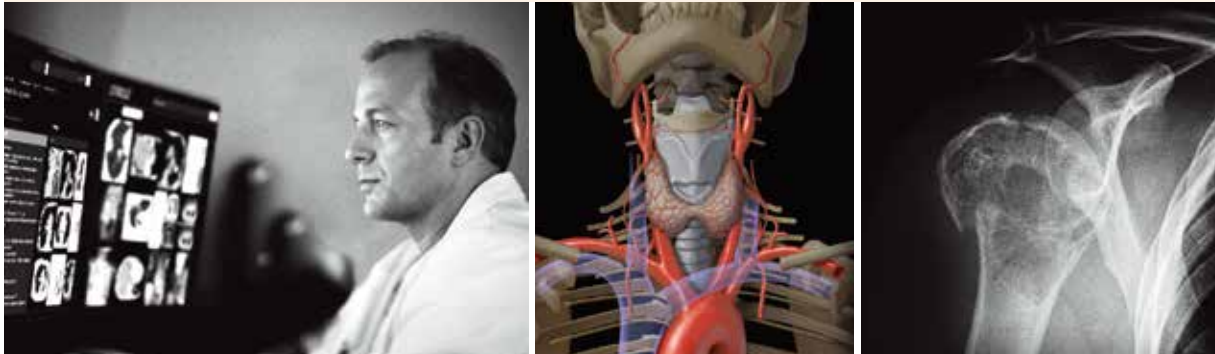


全系統搜尋 (System-wide Search)

STATdx先進的搜尋引擎可協助您快速找到需要的診斷、鑑別診斷、解剖影像、醫療程序、影像表現、以及RADTools等等。

STATdx的完整資源包含：

- ✓ 4,300 件專家編寫的診斷
- ✓ 超過200,000件X光、CT、MRI、以及超音波影像
- ✓ 1,300 項專家鑑別診斷主題
- ✓ 300 項全方位解剖學模組
- ✓ 超過20,000 件個案可供參考
- ✓ 195 項醫療程序 – 包含簡易與介入性放射學程序



有問題嗎？我們可提供解答。

歡迎聯絡Elsevier業務代表，以索取試用版、取得14天免費體驗。

www.statdx.com

陳紹瑜 Teff Chen
t +886 2 2522-5927
m +886 982-980-437
Teff.Chen@elsevier.com

陳旭璋 Wayne Chen
t +886 2 2522-5925
m +886 905-505-270
wayne.chen@elsevier.com

蔡雅莉 Jasmine Tsai
t +886 2 2522-5900
m +886 920-321-731
J.Tsai@elsevier.com