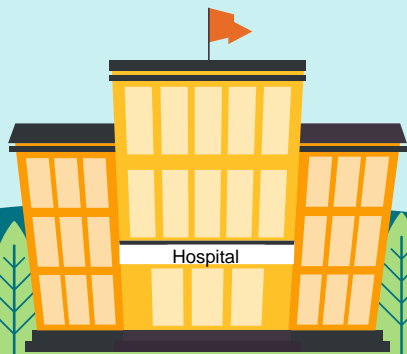


如何康訊
期間理資
疫供心及
服提務務



心情溫度計

當同仁因為疫情而感到焦慮時，可以提供什麼協助呢？



簡易心情檢測工具，例如：透過**心情溫度計APP**檢測，讓同仁瞭解自身心情狀態，以尋求專業協助。



心情溫度計APP

員工協助方案及1925防疫心理諮詢專線

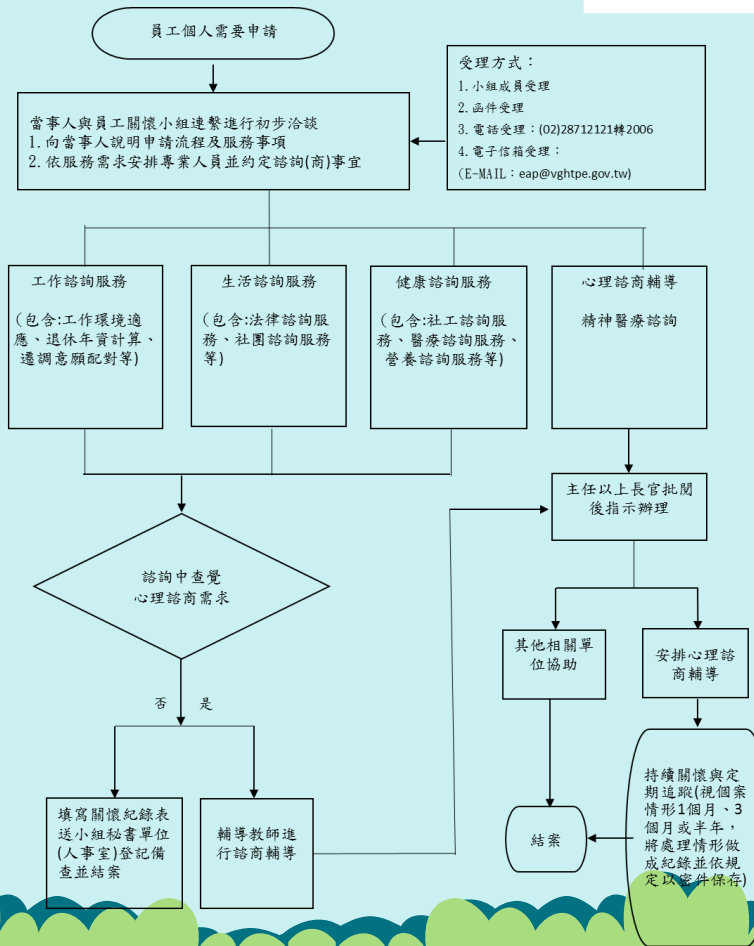
如果同仁需要尋求專業諮詢服務，
可以怎麼做呢？

使用本院EAP諮詢服務。

洽詢衛生福利部
1925防疫心理諮詢專線。

一般個案處理流程

員工協助方案



The background features a light blue sky with white, fluffy clouds. The bottom portion of the image is a green field with a dark blue, scalloped border. Several yellow tulips with green stems and leaves are scattered across the field.

衛生福利部-
醫事人員**COVID-19**心理健
康
支持方案

- 衛生福利部為提供醫事人員心理支持力量，提供每人6次免費心理諮商服務。醫事人員可自行至衛生福利部公布之醫療機構、心理治療所或心理諮商所接受服務；必要時，也可以通訊方式接受心理諮商服務。

醫事人員 COVID-19 心理健康支持方案



每人每次補助 2,000 元
1 年最多 6 次
累計補助上限 12,000 元

補助對象

全國執業中的醫事人員

補助期間

即日起至 111 年 7/5 止

補助方式

補助醫事人員的自費心理諮商費，醫事人員直接至機構接受服務，補助費由衛福部撥付機構

相關 QA
服務流程



2021.8.10



其他

除了前面的方式，
還能做些什麼呢？

正向支援的圖文影
音，降低因疫情帶
來之心理壓力。

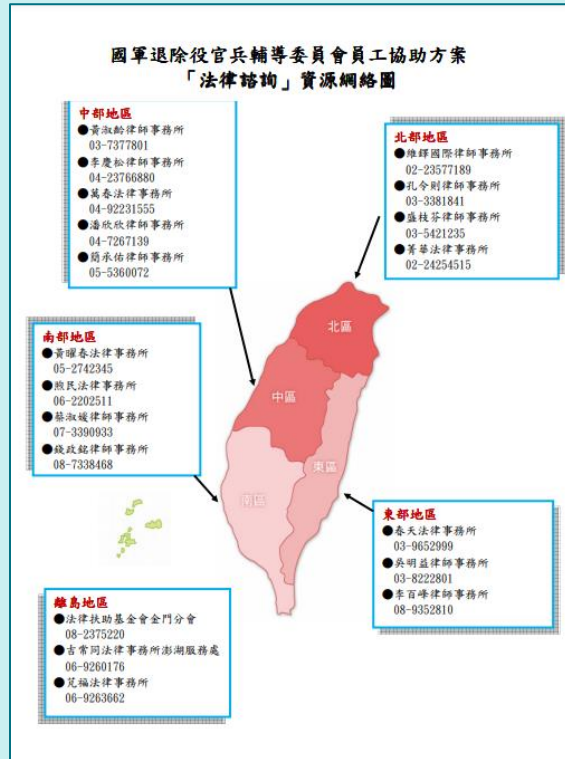
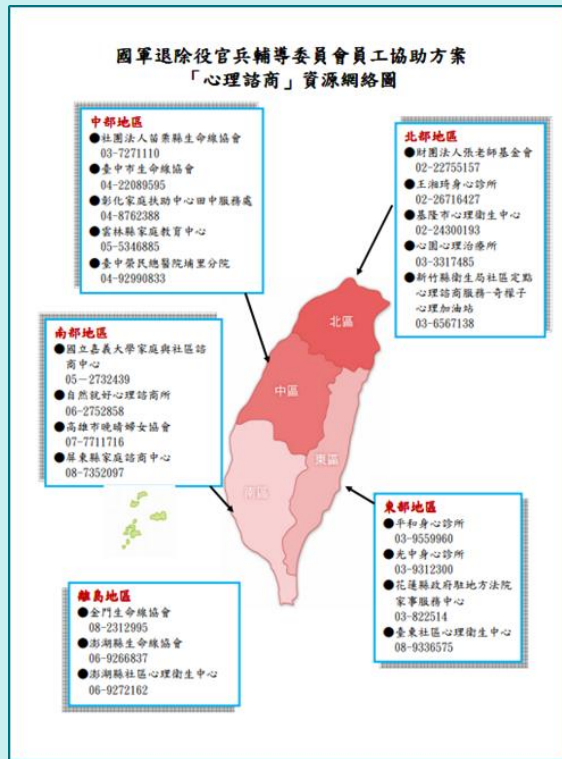
員工協助方案資源
網絡地圖

圖文影音

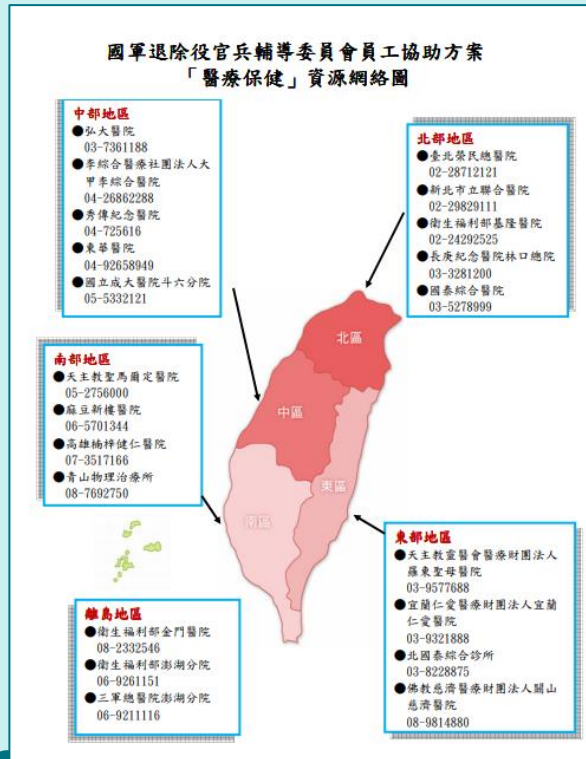
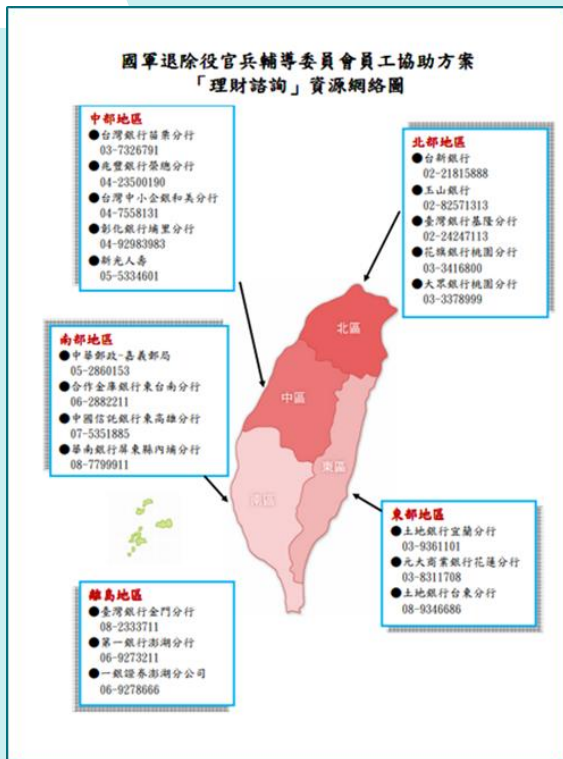
- [我ok，你ok](#)
- [你累了嗎？—疫情中的壓力調適](#)
- [5 Tips to Protect Your Mental Health During Coronavirus Crisis](#)

(以上連結，均節錄自衛福部心理及口腔健康司網站)

員工協助方案資源網絡地圖



員工協助方案資源網絡地圖



防疫措施及消息之管道



台灣社交距離APP



疾管家LINE頻道



員工關懷協助小組



院內分機2006



eap@vghtpe.gov.tw



人事室 > 員工專區 > 員工協助方案