

# ※ 腸 病 毒

# 認識腸病毒

- 共有60多型，**腸病毒71型**最容易併發重症，克沙奇病毒居次，致死率約3.8%至25.7%。
- 腸病毒適合在**濕、熱**的環境下生存，**最常侵犯5歲以下幼童**。

# 什麼季節容易流行腸病毒？

常於夏季、初秋流行。

# 潛伏期

潛伏期約為3~5天。

# 傳染途徑



- 腸胃道：糞-口、水或食物污染
- 呼吸道：飛沫、咳嗽或打噴嚏
- 接觸：病人皮膚水泡而受到感染

發病前數天就有傳染力，但發病後一週內傳染力最強。



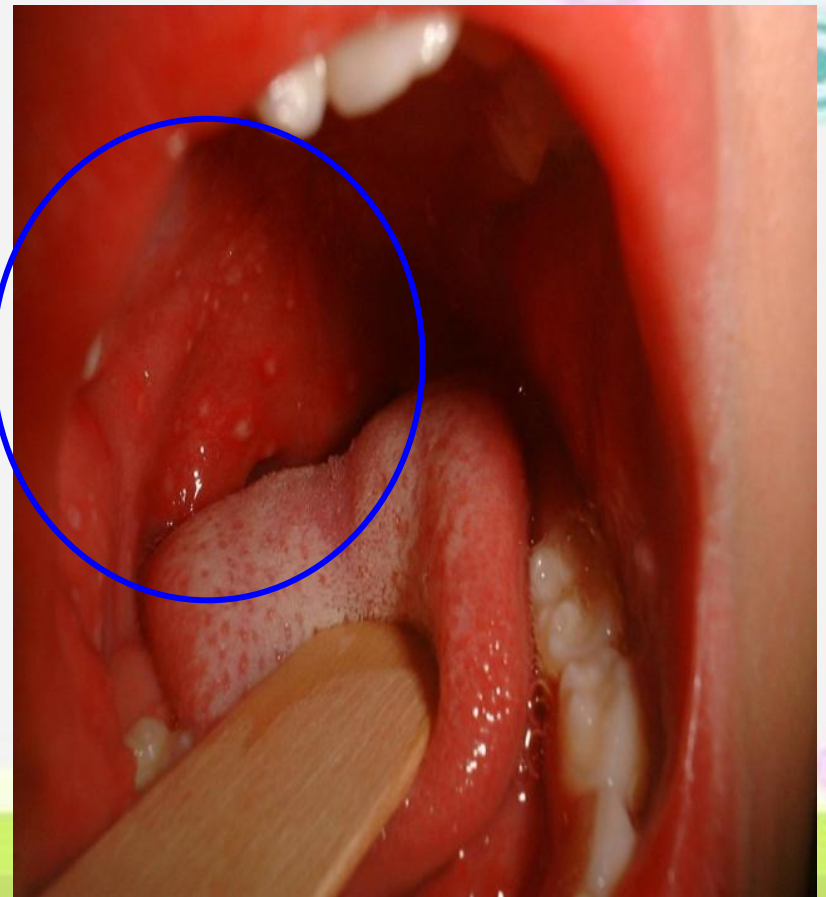
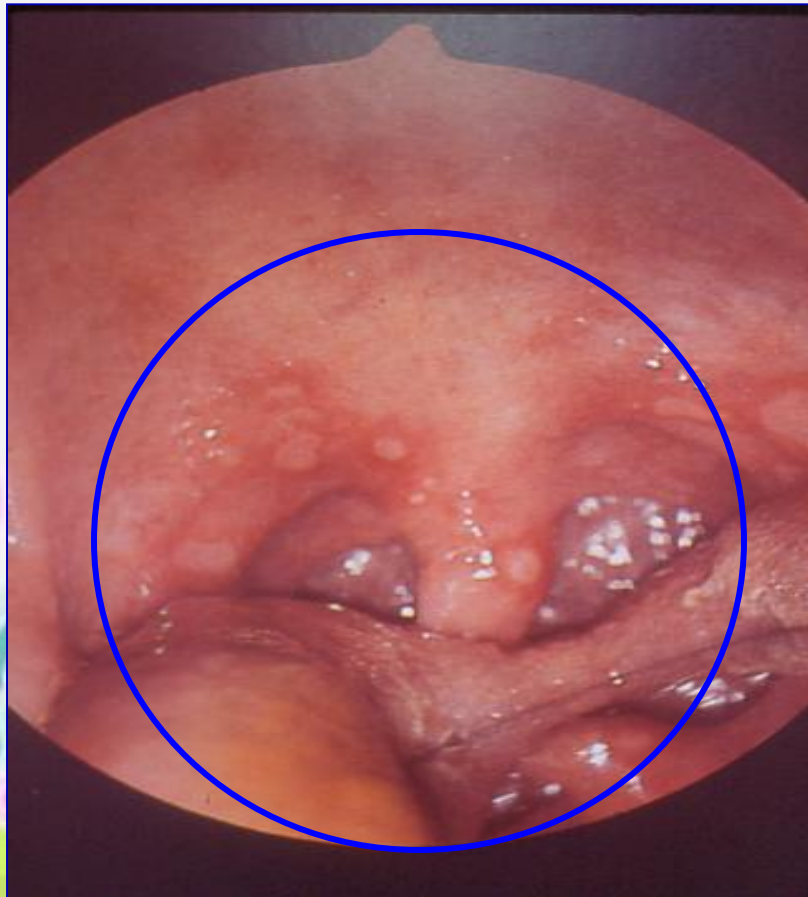


# 臨床症狀

大多數感染者，並無臨床症狀或臨床症狀極為輕微，大部分病例過了幾天之後會自然痊癒。典型症狀為口腔、手掌、腳掌出現水泡、潰瘍，可能合併發燒。病程為7~10天。

# -- 泡疹性咽峽炎

發燒、嘔吐及咽峽部出現小水泡或潰瘍





# -- 手足口病

發燒、口腔及手出現小水泡，常因口腔潰瘍而無法進食



# -- 皮疹



# 腸病毒感染後會有什麼併發症？

- 極少數個案，有可能發生無菌性腦膜炎、腦炎、心肌炎、心包膜炎、肺炎、麻痺等症狀。尤其新生兒及小嬰兒感染者，偶爾會發生電極性病毒性休克症候群，侵犯多種器官而死亡率很高。

# 病患家長應特別注意觀察什麼？

- **嗜睡**

- 意識改變、原來活潑的小孩會變得安靜不想動、手腳無力

- **肌躍型抽搐**

- 無故驚嚇或突然間全身肌肉收縮)

- **呼吸急促或心跳加快**

- 安靜且體溫正常時，心跳120次/分鐘以上

- **持續嘔吐**

- 嘔吐次數多，並伴隨嗜睡、活力下降，需要特別注意。





# 出現腸病毒重症前兆病徵立即就醫

多數人感染後無症狀或症狀輕微，常見症狀有手足口症、疱疹性咽峽炎等，約7-10天即能痊癒，若出現以下症狀，請儘速轉送大醫院治療

□嗜睡



□肌躍型抽搐



□呼吸急促或心跳加快



□持續嘔吐





# 臨床治療

- 絕大多數症狀輕微，予以症狀治療（如退燒、止痛、打點滴等）即可；發病後**7到10天**內會自行痊癒，但病毒仍可經由糞便排出持續數週之久，而導致他人感染。
- 僅有少數患者會出現嚴重併發症。

## 預防方法：勤洗手、戴口罩、少進出公共場所

1. 勤洗手（濕→搓→沖→捧→擦）
2. 提昇免疫力--均衡飲食、適度運動及充足睡眠
3. 生病時，應儘速就醫，並多休息。
4. 注意居家環境的衛生清潔及通風。
5. 流行期間，避免出入擁擠，空氣不流通的公共場所。

6. 儘量遠離疑似病患，尤其是新生兒、幼童及孕婦。
7. 新生兒可多餵食母乳，提高抵抗力。
8. 玩具（尤其是帶毛玩具）經常清洗、消毒。
9. 照顧者注意個人衛生。
10. 目前腸病毒疫苗研發中

# 【腸病毒病兒 居家護理6要訣】

- 多補充水份，  
果汁湯汁亦可



- 吃冰涼食物，  
減少口腔潰瘍的疼痛



- 在家休息與隔離，  
不出入公共場所及上學



- 舒適的環境，  
別讓孩子太冷或太熱



- 注意衛生，  
小心處理排泄物



- 留心觀察病情，  
小心重症前兆病徵





## --消毒方法--

腸病毒於室溫可存活數天，但在50°C以上的環境，很快就會失去活性。

1. 食物**加熱**處理，或衣物浸泡熱水，減少腸病毒傳播。
2. 適當使用**漂白水**。
3. **乾燥**可降低腸病毒在室溫下存活的時間。
4. **紫外線**可降低病毒活性，酒精消毒效果差。



# --漂白水用法--

(使用市售家庭用漂白水濃度5到6%)

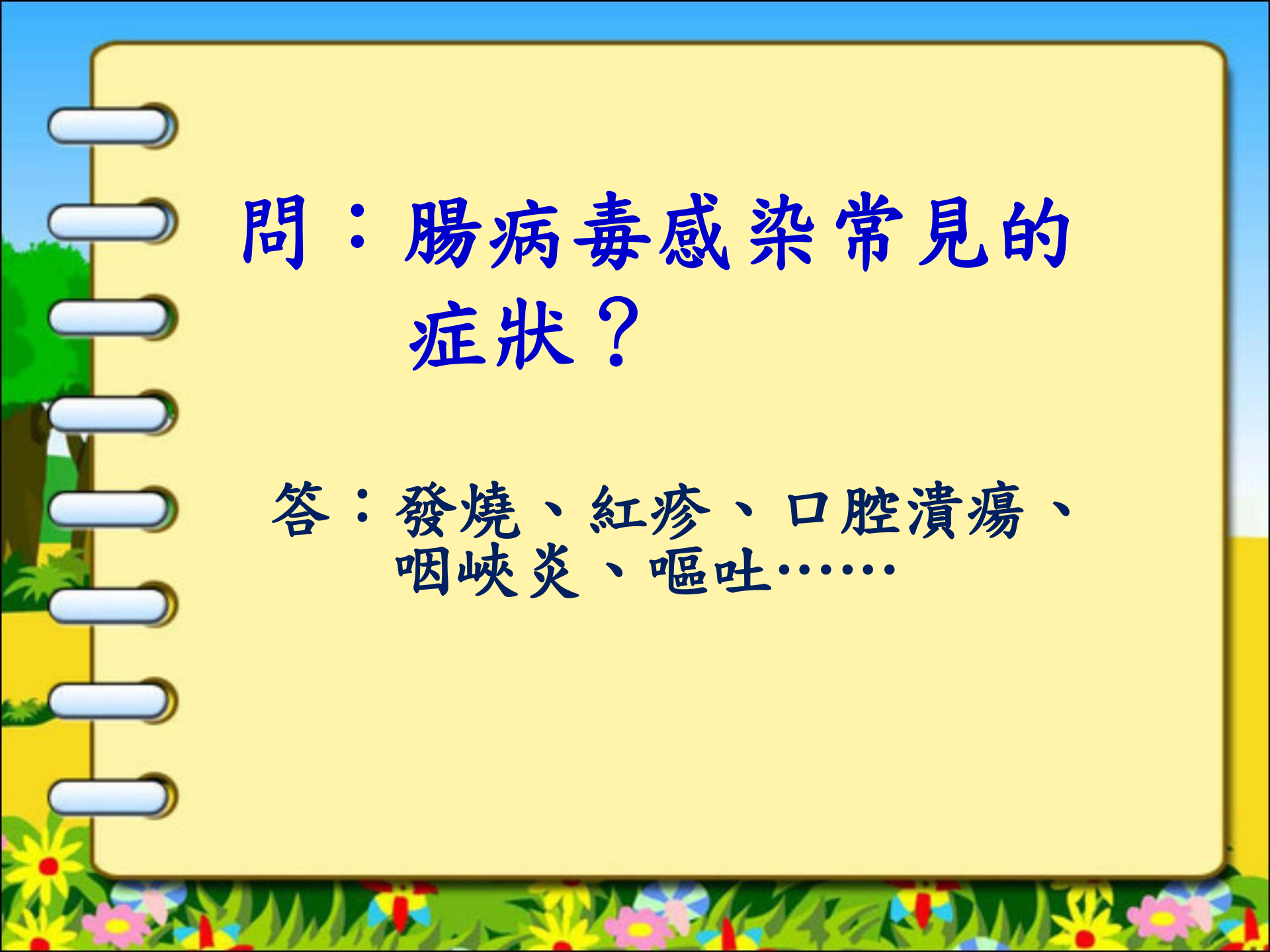


用途	1公升清水 加漂白水量	濃度
一般環境消毒	10cc	0.06%
污染物品、糞便、嘔吐物	100cc	0.6%

考考你~~~

Q & A

~~~儘管考



問：腸病毒感染常見的  
症狀？

答：發燒、紅疹、口腔潰瘍、  
咽喉炎、嘔吐……



問：腸病毒感染重症的前兆？（共4個）

答：

1. 嗜睡

2. 肌躍型抽搐

3. 持續嘔吐

4. 呼吸急促或心跳加快



問：哪一型腸病毒感染  
最容易併發重症？

答：腸病毒71型



問：預防病毒感染的方法？  
(任舉……)

答：適度運動及充足睡眠

勤洗手、均衡飲食、遠離疑似病患

生病時儘速就醫並多休息

避免出入空氣不流通的公共場所

維持環境衛生及通風、注意個人衛生

玩具經常清洗消毒

使用稀釋的漂白水消毒……

# 問：洗手五步驟

答：濕 搓 沖 捧 擦

## 正確洗手 遠離疫病



1. 把手弄濕



至少20秒

2. 抹上肥皂，手心、手背、指尖及指縫搓揉二十秒



3. 把手上肥皂泡沖洗乾淨



4. 用水把水龍頭沖乾淨並記得關水龍頭



5. 把手擦乾或烘乾

問：1公升水要加多少cc漂  
白水泡製？

答：

一般環境消毒： 10cc

處理患者糞便、嘔吐物、

污染物： 100cc



謝謝聆聽

