



美麗綻放·女力無所畏
S H E R O ' S B e a u t y

九種生命歷程，
接納不速之客癌症。

面對種種挑戰，
她們一樣堅韌勇敢；
即便歷經磨難，
她們眼神總是有光，
SHERO是她們共同的名字。

當黑夜來臨，
也要讓燈火聚集。

請喚醒內心的獸，
守護認真愛著一切的自己。

毅然美麗、無所畏懼。

活出精彩自我，
誰都可以是最美的英雄！



肚皮舞小魚兒老師遭三癌接連來襲
浴火重生，轉念成為最想成為的自己



主題展架

展覽時間：

中正樓一樓大廳9/1-9/7

長青樓一樓大廳9/8-9/28





中正樓一樓大廳



長青樓一樓大廳

主要展覽

展覽時間：

9/1-9/28

展覽地點：

中正樓一樓文化走廊



美麗綻放·女力無所畏
SHERO's Beauty

Share

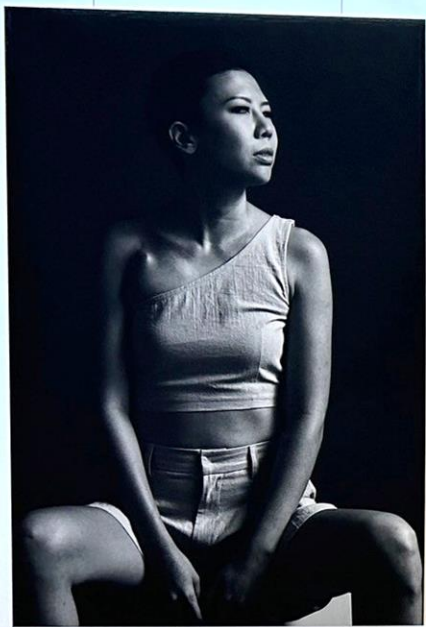
我來過
我走過
我去過
把無形的體貼
輕輕放在妳心裡
一起變好



S (Share) 代表分享，
她們願意為其他癌友帶來
經驗的分享。



H (Hope) 代表希望，
即使面對病魔的挑戰，
她們始終懷抱著對生活的
希望。



美麗綻放，女力無所畏

SHERO's Beauty

Empower

這裡吞吐成風
為了妳堅忍的伏流
翻湧成浪
成為大海
做自己的主
行自己的船



E (Empower) 代表賦權，
她們透過展現自己的力量，
鼓勵更多人勇敢面對疾病。



