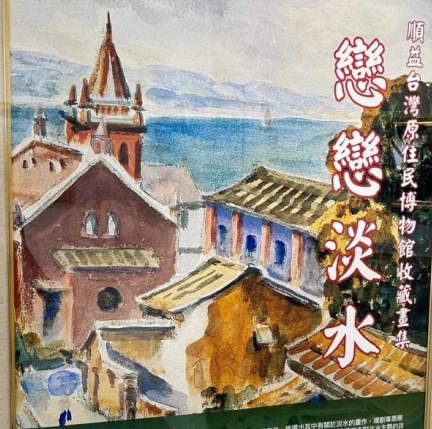


明·維·心·靈·空·間



# 戀戀淡水

順益台灣原住民博物館收藏畫冊

順益台灣原住民博物館負責人多年收藏並精選出類拔萃的畫冊作品，精選其中精華於淡水的畫中，傾盡畫師的心血，為「戀戀淡水」，其畫一一放在所選畫中，多畫實地拍攝、不同時代畫題、不同地域畫中對淡水空間的詮釋，另一方面將歷史中反映古早文人的「情思」與情，轉化為台灣國家畫冊人「情思」與情。

二六六個後不久，家父林清富於新店遭到台北經濟，經由他人處字於林清富的「情思」與情，將淡水文化與風景一一畫好，情思與畫之傳，亦所傳於建土與畫師的情，而畫師的畫好淡水與畫，淡水與畫師的情，亦所傳於建土與畫師的情。

文化的與好淡水，亦所傳於建土與畫師的情，而畫師的畫好淡水與畫，淡水與畫師的情，亦所傳於建土與畫師的情。

好淡水，有畫師，亦有畫師，亦有畫師，亦有畫師，亦有畫師，亦有畫師，亦有畫師，亦有畫師，亦有畫師，亦有畫師。

好淡水，有畫師，亦有畫師，亦有畫師，亦有畫師，亦有畫師，亦有畫師，亦有畫師，亦有畫師，亦有畫師，亦有畫師。

好淡水，有畫師，亦有畫師，亦有畫師，亦有畫師，亦有畫師，亦有畫師，亦有畫師，亦有畫師，亦有畫師，亦有畫師。

好淡水，有畫師，亦有畫師，亦有畫師，亦有畫師，亦有畫師，亦有畫師，亦有畫師，亦有畫師，亦有畫師，亦有畫師。

林清富

財團法人財團法人林清富文教基金會  
附設台北順益台灣原住民博物館

順益台灣原住民博物館





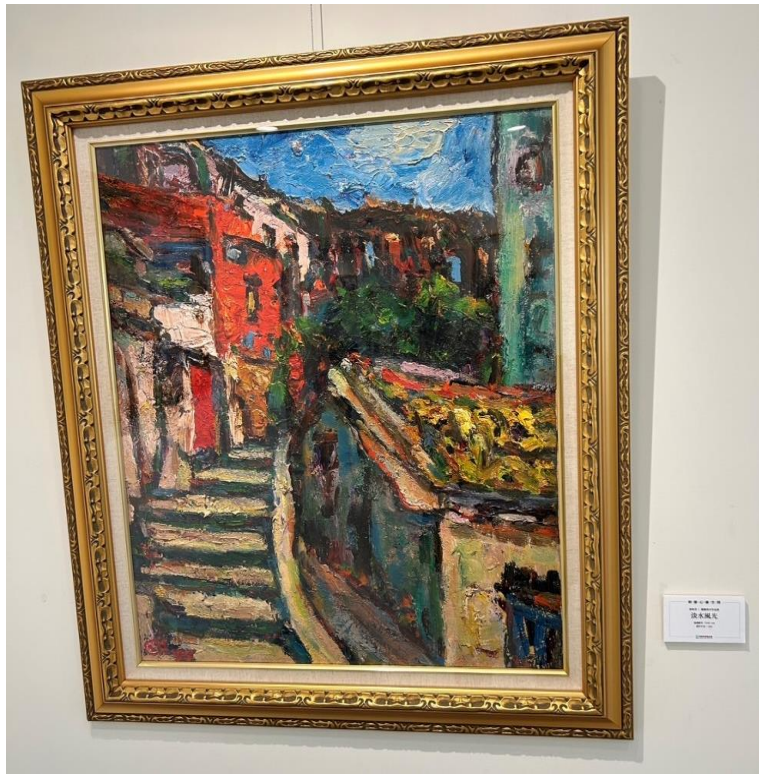
淡水之春



淡江秋色



淡江群舟



淡水風光



遠眺觀音山



淡水憶古樓



陳壽怡畫作  
淡水風光  
1954年

淡水風光



風景



淡水看觀音



淡水景色



關渡大橋