

財團法人惠眾醫療救濟基金會



中華民國 107 年度決算

(107 年 1 月 1 日至 107 年 12 月 31 日)

財團法人惠眾醫療救濟基金會 編



( )

( )

財團法人惠眾醫療救濟基金會  
目次  
中華民國 107 年度

總說明

壹、財團法人概況(設立依據、設立目的、組織概況) .....	1
貳、年度各項工作計畫或方針之執行成果.....	2
參、決算概要.....	3
一、收支營運實況.....	3
二、現金流量實況.....	3
三、淨值變動實況.....	4
四、資產負債實況.....	4
肆、其他.....	4

主要表

壹、收支營運決算表.....	5
貳、現金流量決算表.....	6
參、淨值變動表.....	7
肆、資產負債表.....	8

明細表

壹、收入明細表.....	9
貳、支出明細表.....	10
參、基金數額增減變動表.....	11

參考表

壹、員工人數彙計表.....	13
貳、用人費用彙計表.....	14



# 總 說 明



# 財團法人惠眾醫療救濟基金會

## 總說明

中華民國 107 年度

### 壹、財團法人概況

#### 一、設立依據：

本基金會係由盧致德博士等熱心社會慈善人士之倡議合力贊助成立，並由行政院國軍退除役官兵輔導委員會臺北榮民總醫院籌助新臺幣 200 萬元作為基金，並依據內政部 66 年 8 月 11 日台內社字第 740780 號函核准，同年 11 月 14 日正式設立於臺北市北投區石牌路二段 201 號。

#### 二、設立目的：

依據本基金會捐助章程第 3 條「以補助於臺北榮民總醫院就醫之貧、弱病人醫療關懷暨復健，期使無力負擔醫療費用之弱勢急難病人及家屬有獲得醫療之補助暨關懷服務」之範圍，積極從事醫療補助及照顧。

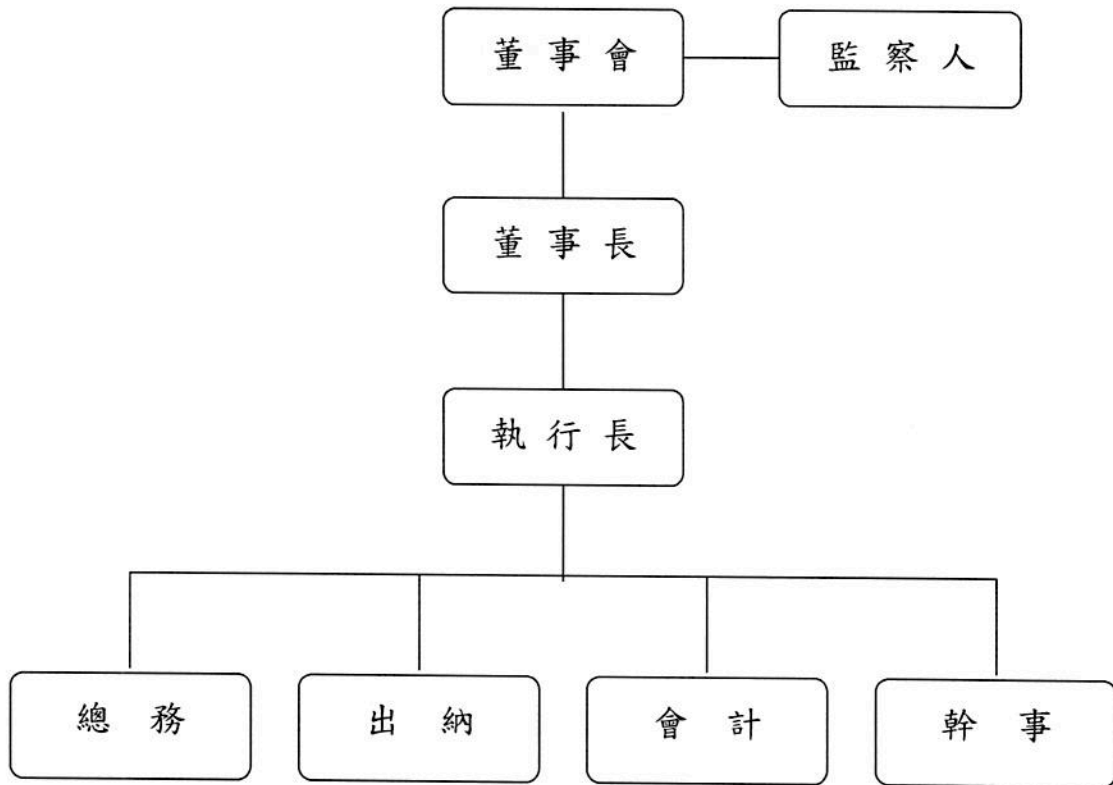
#### 三、組織概況：

本基金會置董事長 1 人、董事 15 人(含董事長)，組織董事會。董事長由臺北榮民總醫院院長擔任之，對內綜理法人所有業務，對外代表基金會。董事由董事長遴聘之，任期 4 年，以連任 2 次為限，董事由公務人員兼任，隨本職異動不受任期限限制。連任之董事人事，不得逾改聘董事總人數三分之二，但因業務特殊需要，報經主管機關核准者，不在此限。前項董事係由公務人員兼任，應隨本職異動者，不計入連任董事人數。

本基金會置監事 1 人，監督本基金會會務，任期為 4 年，由董事長提名，經董事會議通過聘任。

本基金會置執行長 1 人，幹事 1 人，出納、會計及總務共 3 人，由董事長選聘之，其中會計人員之任免，應經董監事會同意通過。

本基金會組織圖如下：



## 貳、年度各項工作計畫或方針之執行成果

配合臺北榮民總醫院醫療社會工作爭取社區資源，本基金會運用捐款收入及基金孳息補助貧、弱病人，期使就醫之貧、弱病人均能獲得適當之醫療補助及服務。

### 一、工作計畫名稱

以補助貧、弱病人及家屬有獲得醫療暨關懷服務為目的，辦理下列事項：

- (一) 關於貧困弱勢病人及家庭醫療補助與關懷服務事項。
- (二) 推展長期照顧相關服務事項與費用補助。
- (三) 關於病友團體活動服務事項。
- (四) 關於國際醫療義診相關事項。
- (五) 關於「桃園分院專戶」醫療補助事項。
- (六) 關於「新竹分院專戶」醫療補助事項。
- (七) 關於「宜蘭分院專戶」醫療補助事項。



- (八) 關於「玉里、鳳林暨臺東分院專戶」醫療補助事項。
- (九) 對貧困弱勢個案進行相關教育、研究等事項，給予經費支持。
- (十) 其他接受主管機關指導辦理事項。

## 二、執行情形

依據本基金會捐助章程第3條「以補助於臺北榮民總醫院就醫之貧、弱病人醫療關懷暨復健，期使無力負擔醫療費用之弱勢急難病人及家屬有獲得醫療之補助暨關懷服務為宗旨」作為業務推展之重點項目，本(107)年度一般及專戶救助之補助人數2,363人，補助金額2,372萬4,969元。

## 參、決算概要

### 一、收支營運實況

- (一) 107年度收入決算數2,051萬8,362元，較預算數1,833萬6,000元，增加218萬2,362元，增幅11.90%，主要係社會大眾專戶捐款金額增加所致。
- (二) 107年度支出決算數2,468萬8,988元，較預算數1,833萬6,000元，增加635萬2,988元，增幅34.65%，主要係申請醫療貧、弱病人補助人數增加致專戶救助支出增加所致。
- (三) 107年度本期短絀決算數417萬626元，較預算數0元，增加417萬626元，主要係專戶救助支出增加所致。

### 二、現金流量實況

- (一) 107年度業務活動淨現金流出410萬4,076元，係本期短絀417萬626元及調整增加非現金項目6萬6,550元。
- (二) 本期無投資活動及籌資活動。
- (三) 107年度現金及約當現金淨減410萬4,076元，係期末現金3,721萬3,763元較期初現金4,131萬7,839元減少之數。

### 三、淨值變動實況

本基金會由行政院國軍退除役官兵輔導委員會臺北榮民總醫院籌助 200 萬元做為創立基金，之後陸續於 68 年至 81 年間，將累計餘絀 6,917 萬 5,669 元轉列基金，107 年度基金餘額 7,117 萬 5,669 元。

107 年度期初累積賸餘為 4,039 萬 9,327 元，增加本期短絀 417 萬 626 元，期末累計賸餘為 3,622 萬 8,701 元。

### 四、資產負債實況

107 年度資產總值為 1 億 875 萬 8,415 元，負債總值為 135 萬 4,045 元及淨值為 1 億 740 萬 4,370 元。

### 肆、其他

本基金會工作項目皆以補助臺北榮民總醫院就醫之貧、弱病人醫療暨復健為目的，讓無力負擔醫療費用之弱勢急難病人及家屬有獲得醫療之補助暨關懷服務，107 年度工作項目皆符合本基金會捐助章程及設立目的規定辦理。

# 主 要 表



財團法人惠眾醫療救濟基金會  
收支營運決算表

中華民國 107 年度

單位：新臺幣元

上年度決算數	科目	本年度預算數 (1)	本年度決算數 (2)	比較增(減-)	
				金額 (3)=(2)-(1)	% (4)=(3)/(1)*100
21,866,258	收入	18,336,000	20,518,362	2,182,362	11.90
20,899,254	業務收入	17,400,000	19,583,878	2,183,878	12.55
19,150,896	一般捐款收入	16,200,000	17,066,647	866,647	5.35
1,748,358	專戶捐款收入	1,200,000	2,517,231	1,317,231	109.77
967,004	業務外收入	936,000	934,484	-1,516	-0.16
967,004	利息收入	936,000	934,484	-1,516	-0.16
18,037,998	支出	18,336,000	24,688,988	6,352,988	34.65
18,037,998	業務支出	18,336,000	24,686,108	6,350,108	34.63
15,219,108	一般救助支出	16,171,000	15,705,731	-465,269	-2.88
1,957,433	專戶救助支出	1,250,000	8,019,238	6,769,238	541.54
861,457	管理費用	915,000	961,139	46,139	5.04
-	業務外支出	-	2,880	2,880	-
-	兌換損失	-	2,880	2,880	-
3,828,260	本期賸餘(短絀)	-	-4,170,626	-4,170,626	-

財團法人惠眾醫療救濟基金會  
現金流量決算表

中華民國 107 年度

單位：新臺幣元

項 目	本 年 度 預 算 數 (1)	本 年 度 決 算 數 (2)	比 較 增 (減-)	
			金 額 (3)=(2)-(1)	% (4)=(3)/(1)*100
業務活動之現金流量				
稅前賸餘(短絀)	-	-4,170,626	-4,170,626	-
利息股利之調整	-936,000	-934,484	1,516	-0.16
未計利息股利之稅前賸餘(短絀)	-936,000	-5,105,110	-4,169,110	445.42
調整非現金項目	537,763	66,550	-471,213	-87.62
其他應收款減少(增加)	-13,752	5,436	19,188	-139.53
應付款項增加(減少)	527,515	-68,009	-595,524	-112.89
其他流動負債增加(減少)	24,000	129,123	105,123	438.01
未計利息股利之現金流入(流出)	-398,237	-5,038,560	-4,640,323	1,165.22
收取利息	936,000	934,484	-1,516	-0.16
業務活動之淨現金流入(流出)	537,763	-4,104,076	-4,641,839	-863.18
投資活動之現金流量				
投資活動之淨現金流入(流出)	-	-	-	-
籌資活動之現金流量				
籌資活動之淨現金流入(流出)	-	-	-	-
現金及約當現金之淨增(淨減)	537,763	-4,104,076	-4,641,839	-863.18
期初現金及約當現金	36,960,725	41,317,839	4,357,114	11.79
期末現金及約當現金	37,498,488	37,213,763	-284,725	-0.76

財團法人惠眾醫療救濟基金會  
淨值變動表

中華民國 107 年度

單位：新臺幣元

科 目	本年度期初 餘額	本 年 度		本年度期末 餘額	說 明
		增 加	減 少		
基金	71,175,669	-	-	71,175,669	
創立基金	2,000,000	-	-	2,000,000	
其他基金	69,175,669	-	-	69,175,669	
累積餘絀	40,399,327	-	4,170,626	36,228,701	
累積賸餘	40,399,327	-	4,170,626	36,228,701	減少數係 107 年度本 期短絀。
合計	111,574,996	-	4,170,626	107,404,370	



財團法人惠眾醫療救濟基金會  
資產負債表

中華民國 107 年 12 月 31 日

單位：新臺幣元

科 目	本年度決算數 (1)	上年度決算數 (2)	比較增(減-)	
			金額 (3)=(1)-(2)	% (4)=(3)/(2)*100
資 產				
流動資產	37,562,746	41,672,258	-4,109,512	-9.86
現金及約當現金	37,213,763	41,317,839	-4,104,076	-9.93
其他應收款	348,983	354,419	-5,436	-1.53
基金及投資	71,175,669	71,175,669	-	-
基金	71,175,669	71,175,669	-	-
其他資產	20,000	20,000	-	-
存出保證金	20,000	20,000	-	-
資產合計	108,758,415	112,867,927	-4,109,512	-3.64
負 債				
流動負債	1,354,045	1,292,931	61,114	4.73
應付款項	1,014,416	1,082,425	-68,009	-6.28
其他流動負債	339,629	210,506	129,123	61.34
負債合計	1,354,045	1,292,931	61,114	4.73
淨 值				
基金	71,175,669	71,175,669	-	-
創立基金	2,000,000	2,000,000	-	-
其他基金	69,175,669	69,175,669	-	-
累積餘絀	36,228,701	40,399,327	-4,170,626	-10.32
累積賸餘	36,228,701	40,399,327	-4,170,626	-10.32
淨值合計	107,404,370	111,574,996	-4,170,626	-3.74
負債及淨值合計	108,758,415	112,867,927	-4,109,512	-3.64



# 明 細 表



財團法人惠眾醫療救濟基金會  
收入明細表

中華民國 107 年度

單位：新臺幣元

科 目	本 年 度 預 算 數 (1)	本 年 度 決 算 數 (2)	比 較 增 (減-)		說 明
			金 額 (3)=(2)-(1)	% (4)=(3)/(1)*100	
一般捐款收入	16,200,000	17,066,647	866,647	5.35	善心人士捐款增加。
專戶捐款收入	1,200,000	2,517,231	1,317,231	109.77	
利息收入	936,000	934,484	-1,516	-0.16	
合 計	18,336,000	20,518,362	2,182,362	11.90	

財團法人惠眾醫療救濟基金會  
支出明細表

中華民國 107 年度

單位：新臺幣元

科 目	本 年 度 預 算 數 (1)	本 年 度 決 算 數 (2)	比 較 增 (減-)		說 明
			金 額 (3)=(2)-(1)	% (4)=(3)/(1)*100	
一般救助支出	16,171,000	15,705,731	-465,269	-2.88	
專戶救助支出	1,250,000	8,019,238	6,769,238	541.54	提出申請醫療救助人數增加所致。
管理費用	915,000	961,139	46,139	5.04	
用人費用	561,000	620,536	59,536	10.61	增加薪資及勞健保單位負擔及退休金雇主提撥。
郵電費	25,000	32,681	7,681	30.72	增加郵資。
文具用品	5,000	5,140	140	2.8	
手續費	26,000	21,290	-4,710	-18.12	減少匯款手續費。
旅運費	7,000	9,133	2,133	30.47	增加至各董事處所辦理法人變更登記用印車資。
印刷費	48,000	44,039	-3,961	-8.25	
勞務費	20,000	20,000	-	-	
廣告費	1,000	750	-250	-25.00	減少刊登年度報表及法人資料。
租金費用	6,000	12,776	6,776	112.93	使用辦公室面積增加，故增加辦公室租金費用。
水電費	7,000	14,005	7,005	100.07	使用辦公室面積增加，故增加辦公室水電費用。
什項費用	209,000	180,789	-28,211	-13.50	減少志工關懷方案方案費用及製作捐款箱。
兌換損失	-	2,880	2,880	-	賣出黃金存摺兌換損失。
合 計	18,336,000	24,688,988	6,352,988	34.65	

財團法人惠眾醫療救濟基金會  
基金數額增減變動表

中華民國 107 年度

單位：新臺幣元

捐 助 者	創立時原 始捐助基 金金額	本年度期 初基金金 額	本年度基 金增(減) 金額	本年度期 末基金金 額	捐助基金比率%		說 明
					創 立 時 原 始 捐 助 基 金 總 額 其 占 比 率	本 年 度 期 末 基 金 總 額 占 其 總 額 比 率	
		(1)	(2)	(3)=(1)+(2)			
政府捐助							
一、中央政府							
臺北榮民總醫院	2,000,000	2,000,000	—	2,000,000	100.00	2.81	
二、地方政府	—	—	—	—	—	—	
三、累積賸餘轉基金	—	69,175,669	—	69,175,669	—	97.19	
四、其他	—	—	—	—	—	—	
政府捐助小計	2,000,000	71,175,669	—	71,175,669	100.00	100.00	
民間捐助							
一、其他團體機構	—	—	—	—	—	—	
二、個人	—	—	—	—	—	—	
三、累積賸餘轉基金	—	—	—	—	—	—	
民間捐助小計	—	—	—	—	—	—	
合 計	2,000,000	71,175,669	—	71,175,669	100.00	100.00	

本 頁 空 白

# 参 考 表





財團法人惠眾醫療救濟基金會  
員工人數彙計表

中華民國 107 年度

單位：人

職類 (稱)	本年度預算數 (1)	本年度決算數 (2)	比較增(減-) (3)=(2)-(1)	說明
董事長	1	1	-	(無給職)
執行長	1	1	-	
職員	4	4	-	
合計	6	6	-	

# 財團法人惠眾醫療救濟基金會

## 用人費用彙計表

中華民國 107 年度

單位：新臺幣元

科目名稱	本年度預算數									本年度決算數									比較增(減-) (3)=(2)-(1)	說明
	薪資	超時工作報酬	津貼	獎金	退、卹、金及遺費	分攤保險費	福利費	其他	合計	薪資	超時工作報酬	津貼	獎金	退、卹、金及遺費	分攤保險費	福利費	其他	合計		
董監事	-	-	-	-	-	-	-	-	-	-	-	-	-	-	-	-	-	-	-	
執行長	-	-	36,000	-	-	-	-	-	36,000	-	-	-	-	-	-	-	-	36,000	-	
職員	373,000	-	24,000	47,000	27,000	54,000	-	-	415,382	-	24,000	51,923	29,826	63,405	-	-	-	584,536	59,536	
合計	373,000	-	60,000	47,000	27,000	54,000	-	-	561,000	-	60,000	51,923	29,826	63,405	-	-	-	620,536	59,536	

配合政府調整方案,增加薪資、獎金及勞健保單位負擔退休金提撥。

主辦會計：李宜玲 

首長：張德明 

卷之三

印