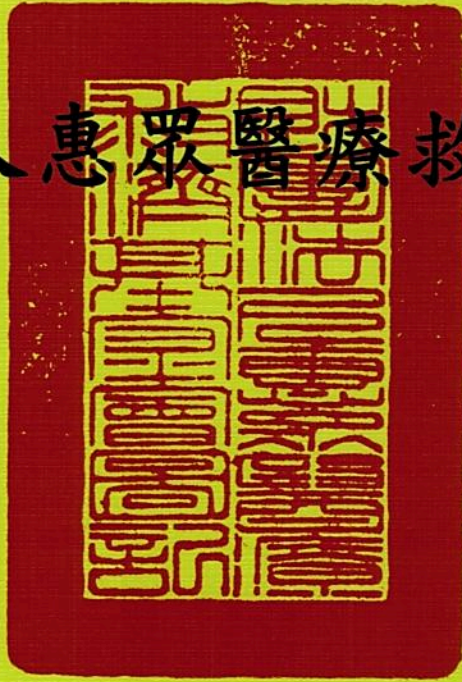


財團法人惠眾醫療救濟基金會



中華民國 108 年度決算

(108 年 1 月 1 日至 108 年 12 月 31 日)

財團法人惠眾醫療救濟基金會 編

財團法人惠眾醫療救濟基金會
目次
中華民國 108 年度

總說明

壹、財團法人概況(設立依據、設立目的、組織概況)	1
貳、年度各項工作計畫或方針之執行成果.....	2
參、決算概要.....	3
一、收支營運實況.....	3
二、現金流量實況.....	3
三、淨值變動實況.....	4
四、資產負債實況.....	4
肆、其他.....	4

主要表

壹、收支營運表.....	5
貳、現金流量表.....	6
參、淨值變動表.....	7
肆、資產負債表.....	8

明細表

壹、收入明細表.....	9
貳、支出明細表.....	10
參、基金數額增減變動表.....	11

參考表

壹、員工人數彙計表.....	13
貳、用人費用彙計表.....	14

總 說 明

財團法人惠眾醫療救濟基金會

總說明

中華民國 108 年度

壹、財團法人概況

一、設立依據：

本基金會係由盧致德博士等熱心社會慈善人士之倡議合力贊助成立，並由行政院國軍退除役官兵輔導委員會臺北榮民總醫院籌助新臺幣 200 萬元作為基金，並依據內政部 66 年 8 月 11 日台內社字第 740780 號函核准，同年 11 月 14 日正式設立於臺北市北投區石牌路二段 201 號。

二、設立目的：

依據本基金會捐助章程第 3 條「以補助於臺北榮民總醫院就醫之貧、弱病人醫療關懷暨復健，期使無力負擔醫療費用之弱勢急難病人及家屬有獲得醫療之補助暨關懷服務」之範圍，積極從事醫療補助及照顧。

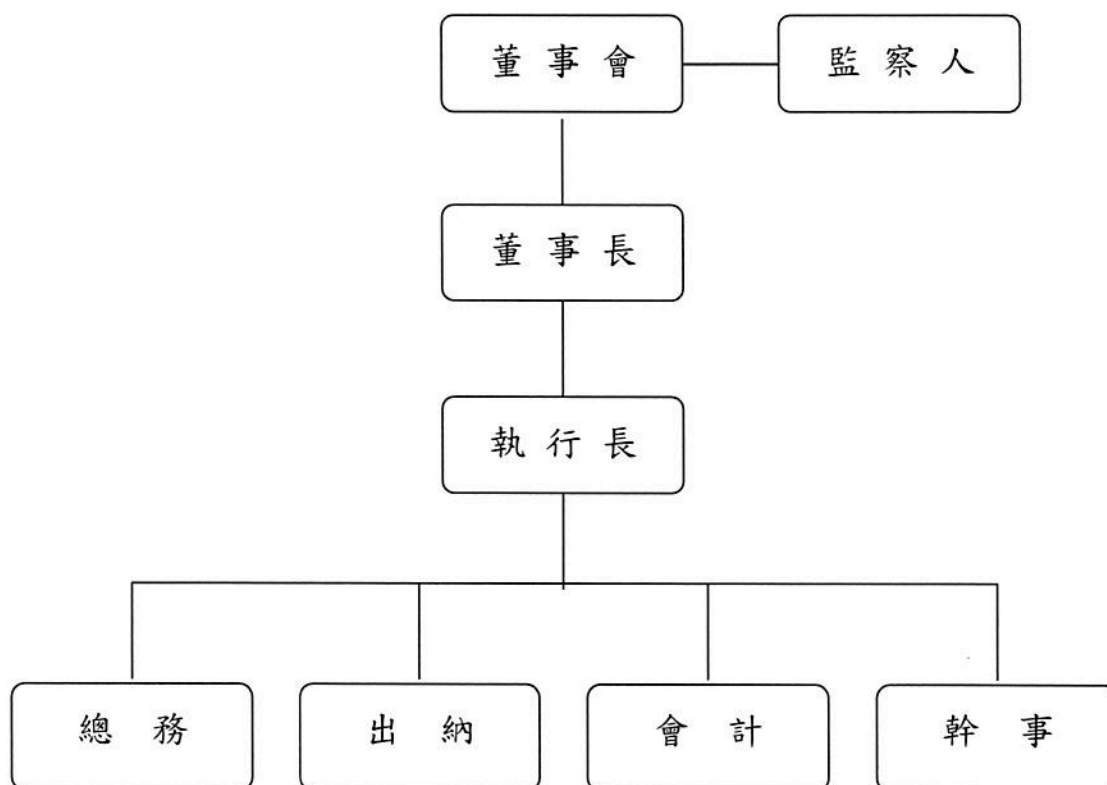
三、組織概況：

本基金會置董事長 1 人、董事 15 人(含董事長)，組織董事會。董事長由臺北榮民總醫院院長擔任之，對內綜理全般業務，對外代表基金會。董事由衛生福利部遴聘社會公正人士或對社會福利富有研究之專家學者 8 人，餘由董事長遴聘之，任期 4 年，期滿得連任，董事由公務人員兼任，隨本職異動不受任期限制。連任之董事人事，不得逾改聘董事總人數三分之二，但因業務特殊需要，報經主管機關核准者，不在此限。前項董事係由公務人員兼任，應隨本職異動者，不計入董事人數。

本基金會置監察人 5 人，互選其中 1 人為常務監察人，監督本基金會會務，任期 4 年，期滿得連任。其中 1 人由衛生福利部就社會公正人士遴聘之。餘由董事長提名，經董事會議通過聘任。

本基金會置執行長 1 人並依執行長遴選小組作業要點辦理，幹事若干人，任用應經董事會決議通過。

本基金會組織圖如下：



貳、年度各項工作計畫或方針之執行成果

配合臺北榮民總醫院醫療社會工作爭取社區資源，本基金會運用捐款收入及基金孳息補助貧、弱病人，期使就醫之貧、弱病人均能獲得適當之醫療補助及服務。

一、工作計畫名稱

以補助貧、弱病人及家屬有獲得醫療暨關懷服務為目的，辦理下列事項：

- (一) 關於貧困弱勢病人及家庭醫療補助與關懷服務事項。
- (二) 推展長期照顧相關服務事項與費用補助。
- (三) 關於病友團體活動服務事項。
- (四) 關於國際醫療義診相關事項。
- (五) 關於「桃園分院專戶」醫療補助事項。
- (六) 關於「新竹分院專戶」醫療補助事項。
- (七) 關於「宜蘭分院專戶」醫療補助事項。

- (八) 關於「玉里、鳳林暨臺東分院專戶」醫療補助事項。
- (九) 對貧困弱勢個案進行相關教育、研究等事項，給予經費支持。
- (十) 其他接受主管機關指導辦理事項。

二、執行情形

依據本基金會捐助章程第 3 條「以補助於臺北榮民總醫院就醫之貧、弱病人醫療關懷暨復健，期使無力負擔醫療費用之弱勢急難病人及家屬有獲得醫療之補助暨關懷服務為宗旨」作為業務推展之重點項目，本(108)年度一般及專戶救助之補助件數 1,536 件，補助金額 2,047 萬 4,512 元。

參、決算概要

一、收支營運實況

- (一) 108 年度收入決算數 2,137 萬 6,271 元，較預算數 1,934 萬 4,000 元，增加 203 萬 2,271 元，增幅 10.51%，主要係社會大眾專戶捐款金額增加所致。
- (二) 108 年度支出決算數 2,139 萬 4,090 元，較預算數 1,934 萬 4,000 元，增加 205 萬 90 元，增幅 10.60%，主要係申請醫療貧、弱病人補助人數增加致專戶救助支出增加所致。
- (三) 108 年度本期短絀決算數 1 萬 7,819 元，較預算數 0 元，增加 1 萬 7,819 元，主要係專戶救助支出增加所致。

二、現金流量實況

- (一) 108 年度業務活動淨現金流出 75 萬 681 元，係本期短絀 1 萬 7,819 元及調整增加非現金項目 73 萬 2,862 元。
- (二) 本期無投資活動及籌資活動。
- (三) 108 年度現金及約當現金淨減 75 萬 681 元，係期末現金 3,646 萬 3,082 元較期初現金 3,721 萬 3,763 元減少之數。

三、淨值變動實況

本基金會由行政院國軍退除役官兵輔導委員會臺北榮民總醫院籌助 200 萬元做為創立基金，之後陸續於 68 年至 81 年間，將累計餘絀 6,917 萬 5,669 元轉列基金，108 年度基金餘額 7,117 萬 5,669 元。

108 年度期初累積賸餘為 3,622 萬 8,701 元，增加本期短絀 1 萬 7,819 元，期末累計賸餘為 3,621 萬 882 元。

四、資產負債實況

108 年度資產總值為 1 億 796 萬 8,653 元，負債總值為 58 萬 2,102 元及淨值為 1 億 738 萬 6,551 元。

肆、其他

本基金會工作項目皆以補助臺北榮民總醫院就醫之貧、弱病人醫療暨復健為目的，讓無力負擔醫療費用之弱勢急難病人及家屬有獲得醫療之補助暨關懷服務，108 年度工作項目皆符合本基金會捐助章程及設立目的規定辦理。

主 要 表

財團法人惠眾醫療救濟基金會
收支營運表

中華民國 108 年度

單位：新臺幣元

上年度決算數	科 目	本年度預算數 (1)	本年度決算數 (2)	比較增(減)	
				金額 (3)=(2)-(1)	% (4)=(3)/(1)*100
20,518,362	收入	19,344,000	21,376,271	2,032,271	10.51
19,583,878	業務收入	18,400,000	20,451,972	2,051,972	11.15
17,066,647	一般捐款收入	17,000,000	18,567,161	1,567,161	9.22
2,517,231	專戶捐款收入	1,400,000	1,884,811	484,811	34.63
934,484	業務外收入	944,000	924,299	-19,701	-2.09
934,484	利息收入	944,000	924,299	-19,701	-2.09
24,688,988	支出	19,344,000	21,394,090	2,050,090	10.60
24,686,108	業務支出	19,344,000	21,394,090	2,050,090	10.60
15,705,731	一般救助支出	16,521,000	15,142,430	-1,378,570	-8.34
8,019,238	專戶救助支出	1,900,000	5,228,602	3,328,602	175.19
-	長期照顧服務	-	103,480	103,480	-
961,139	管理費用	923,000	919,578	-3,422	-0.37
2,880	業務外支出	-	-	-	-
2,880	兌換損失	-	-	-	-
-4,170,626	本期賸餘(短絀)	-	-17,819	-17,819	-

財團法人惠眾醫療救濟基金會
現金流量表

中華民國 108 年度

單位：新臺幣元

項 目	預 算 數 (1)	決 算 數 (2)	比 較 增 (減)	
			金額 (3)=(2)-(1)	% (4)=(3)/(1)*100
業務活動之現金流量				
稅前賸餘(短絀)	-	-17,819	-17,819	-
利息股利之調整	-944,000	-924,299	19,701	-2.09
未計利息股利之稅前賸餘(短絀)	-944,000	-942,118	1,882	-0.20
調整非現金項目	18,160	-732,862	-751,022	-4,135.58
其他應收款減少(增加)	-1,840	39,081	40,921	-2,223.97
應付款項增加(減少)	-	-771,872	-771,872	-
其他流動負債增加(減少)	20,000	-71	-20,071	-100.36
未計利息股利之現金流入(流出)	-925,840	-1,674,980	-749,140	80.91
收取利息	944,000	924,299	-19,701	-2.09
業務活動之淨現金流入(流出)	18,160	-750,681	-768,841	-4,233.71
投資活動之現金流量				
投資活動之淨現金流入(流出)	-	-	-	-
籌資活動之現金流量				
籌資活動之淨現金流入(流出)	-	-	-	-
現金及約當現金之淨增(淨減)	18,160	-750,681	-768,841	-4,233.71
期初現金及約當現金	41,326,748	37,213,763	-4,112,985	-9.95
期末現金及約當現金	41,344,908	36,463,082	-4,881,826	-11.81

財團法人惠眾醫療救濟基金會
淨值變動表

中華民國 108 年度

單位：新臺幣元

科 目	期初餘額 (1)	本 年 度 變 動		期末餘額 (4)=(1)+(2)-(3)	說 明
		增 加 (2)	減 少 (3)		
基金	71,175,669	-	-	71,175,669	
創立基金	2,000,000	-	-	2,000,000	
其他基金	69,175,669	-	-	69,175,669	
累積餘絀	36,228,701	-	17,819	36,210,882	
累積賸餘	36,228,701	-	17,819	36,210,882	減少數係 108 年度本 期短絀。
合計	107,404,370	-	17,819	107,386,551	

財團法人惠眾醫療救濟基金會
資 產 負 債 表

中華民國 108 年 12 月 31 日

單位：新臺幣元

科 目	本年度決算數 (1)	上年度決算數 (2)	比 較 增 (減)	
			金額 (3)=(1)-(2)	% (4)=(3)/(2)*100
資 產				
流動資產	36,772,984	37,562,746	-789,762	-2.10
現金及約當現金	36,463,082	37,213,763	-750,681	-2.02
其他應收款	309,902	348,983	-39,081	-11.20
基金及投資	71,175,669	71,175,669	-	-
基金	71,175,669	71,175,669	-	-
其他非流動資產	20,000	20,000	-	-
存出保證金	20,000	20,000	-	-
資產合計	107,968,653	108,758,415	-789,762	-0.73
負 債				
流動負債	582,102	1,354,045	-771,943	-57.01
應付款項	242,544	1,014,416	-771,872	-76.09
其他流動負債	339,558	339,629	-71	-0.02
負債合計	582,102	1,354,045	-771,943	-57.01
淨 值				
基金	71,175,669	71,175,669	-	-
創立基金	2,000,000	2,000,000	-	-
其他基金	69,175,669	69,175,669	-	-
累積餘絀	36,210,882	36,228,701	-17,819	-0.05
累積賸餘	36,210,882	36,228,701	-17,819	-0.05
淨值合計	107,386,551	107,404,370	-17,819	-0.02
負債及淨值合計	107,968,653	108,758,415	-789,762	-0.73

明 細 表

財團法人惠眾醫療救濟基金會
收入明細表

中華民國 108 年度

單位：新臺幣元

科 目	預 算 數 (1)	決 算 數 (2)	比 較 增 (減)		說 明
			金 額 (3)=(2)-(1)	% (4)=(3)/(1)*100	
一般捐款收入	17,000,000	18,567,161	1,567,161	9.22	善心人士捐款增加。
專戶捐款收入	1,400,000	1,884,811	484,811	34.63	
利息收入	944,000	924,299	-19,701	-2.09	
合 計	19,344,000	21,376,271	2,032,271	10.51	

財團法人惠眾醫療救濟基金會
支出明細表

中華民國 108 年度

單位：新臺幣元

科 目	預 算 數 (1)	決 算 數 (2)	比 較 增 (減)		說 明
			金 額 (3)=(2)-(1)	% (4)=(3)/(1)*100	
一般救助支出	16,521,000	15,142,430	-1,378,570	-8.34	
專戶救助支出	1,900,000	5,228,602	3,328,602	175.19	提出申請醫療 救助人數增加 所致。
長期照顧服務	-	103,480	103,480	-	增加推展照顧 弱勢者長期餐 費補助。
管理費用	923,000	919,578	-3,422	-0.37	
用人費用	561,000	560,509	-491	-0.09	
郵電費	25,000	21,551	-3,449	-13.80	減少郵資及電 話費。
文具用品	5,000	300	-4,700	-94.00	減少文具用 品。
手續費	22,000	21,519	-481	-2.19	
旅運費	7,000	10,835	3,835	54.79	增加至各董事 處所辦理法人 變更登記用印 車資。
印刷費	48,000	53,895	5,895	12.28	增加印製捐款 收據。
勞務費	20,000	20,000	-	-	
廣告費	1,000	660	-340	-34.00	減少刊登年度 報表及法人資 料。
租金費用	6,000	12,776	6,776	112.93	使用辦公室面 積增加，故增 加辦公室租金 費用。
水電費	7,000	14,005	7,005	100.07	使用辦公室面 積增加，故增 加辦公室水電 費用。
什項費用	221,000	203,528	-17,472	-7.91	
合 計	19,344,000	21,394,090	2,050,090	10.60	

財團法人惠眾醫療救濟基金會
基金數額增減變動表

中華民國 108 年度

單位：新臺幣元

捐 助 者	本年度期初基金金額	本年度基金增(減-)金額	本年度期末基金金額	本年度期末基金金額占其總額比率%	說 明
政府捐助					
一、中央政府					
臺北榮民總醫院	2,000,000	—	2,000,000	2.81	
二、地方政府	—	—	—	—	
三、累積賸餘轉基金	69,175,669	—	69,175,669	97.19	
四、其他	—	—	—	—	
政府捐助小計	71,175,669	—	71,175,669	100.00	
民間捐助					
一、其他團體機構	—	—	—	—	
二、個人	—	—	—	—	
三、累積賸餘轉基金	—	—	—	—	
民間捐助小計	—	—	—	—	
合 計	71,175,669	—	71,175,669	100.00	

本 頁 空 白

參 考 表

財團法人惠眾醫療救濟基金會
 員工人數彙計表

中華民國 108 年度

單位：人

職類 (稱)	預算數 (1)	決算數 (2)	比較增(減) (3)=(2)-(1)	說明
董事長	1	1	-	(無給職)
執行長	1	1	-	
職員	4	4	-	
合計	6	6	-	

財團法人惠眾醫療救濟基金會

用人費用彙計表

中華民國 108 年度

單位：新臺幣元

項目名稱 職類(稱)	預算數								決算數					比較增(減) (3)=(2)-(1)	說明				
	薪資	超時工作報酬	津貼	獎金	退休、 卹金及 資遣費	分攤 保險 費	福利費	其他	合計 (1)	薪資	超時工作報酬	津貼	獎金			退休、 卹金及 資遣費	分攤 保險 費	福利費	其他
董監事	-	-	-	-	-	-	-	-	-	-	-	-	-	-	-	-	-	-	
執行長	-	-	36,000	-	-	-	-	36,000	-	-	-	-	-	-	-	-	-	36,000	
職員	373,000	-	24,000	47,000	27,000	54,000	-	525,000	375,989	-	24,000	47,000	23,922	53,598	-	-	-	524,509	
合計	373,000	-	60,000	47,000	27,000	54,000	-	561,000	375,989	-	60,000	47,000	23,922	53,598	-	-	-	560,509	
																			-491

主辦會計：李宜玲

會計李宜玲

董事長：張德明

董事長張德明

