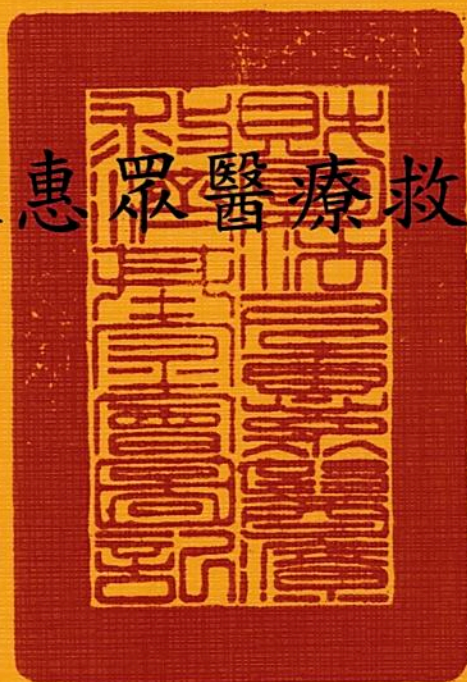


財團法人惠眾醫療救濟基金會



108 年度預算

財團法人惠眾醫療救濟基金會 編



財團法人惠眾醫療救濟基金會  
目次  
中華民國 108 年度

總說明

壹、概況（設立依據、設立目的、組織概況）	1
貳、工作計畫或方針	2
參、本年度預算概要	3
肆、前年度及上年度已過期間預算執行情形及成果概述	5
伍、其他	5

主要表

壹、收支營運預計表	7
貳、現金流量預計表	8
參、淨值變動預計表	9

明細表

壹、收入明細表	11
貳、支出明細表	12

參考表

壹、資產負債預計表	13
貳、員工人數彙計表	14
參、用人費用彙計表	15



# 總 說 明



# 財團法人惠眾醫療救濟基金會

## 總說明

中華民國 108 年度

### 壹、概況

#### 一、設立依據：

本基金會係由盧致德博士等熱心社會慈善人士之倡議合力贊助成立，並由臺北榮民總醫院籌助新臺幣 200 萬元作為創立基金，並依據內政部 66 年 8 月 11 日台內社字第 740780 號函核准，同年 11 月 14 日正式設立於臺北市北投區石牌路二段 201 號。

#### 二、設立目的：

依據本基金會捐助章程第 3 條「以補助於臺北榮民總醫院就醫之貧、弱病人醫療關懷暨復健，期使無力負擔醫療費用之弱勢急難病人及家屬有獲得醫療之補助暨關懷服務」之範圍，積極從事醫療救濟及照顧。

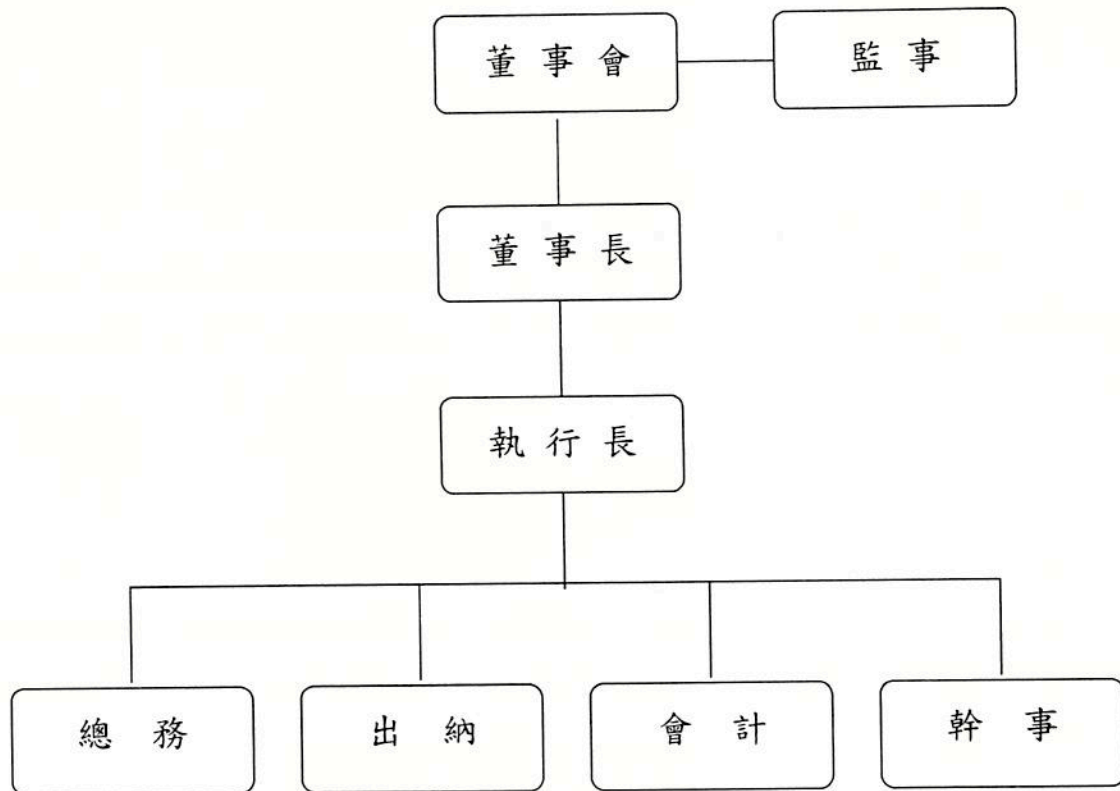
#### 三、組織概況：

本基金會置董事長 1 人、董事 15 人(含董事長)，組織董事會。董事長由臺北榮民總醫院院長擔任之，對內綜理本基金會所有業務，對外代表基金會。董事由董事長遴聘之，任期 4 年，連聘得連任，以連任 2 次為限，董事由公務人員兼任，隨本職異動不受任期限限制。連任之董事人數，不得逾改聘董事總人數三分之二，但因業務特殊需要，報經主管機關核准者，不在此限。前項董事係由公務人員兼任，應隨本職異動者，不計入連任董事人數。

本基金會置監事 1 人，監督本基金會會務，任期為 4 年，由董事長提名，經董事會議通過聘任。

本基金會置執行長 1 人、幹事 1 人，出納、會計及總務共 3 人、由董事長遴聘之。執行長負責推行董事會所議決之事項及符合本基金會章程之應辦事項。

本基金會組織圖如下：



## 貳、工作計畫或方針

配合臺北榮民總醫院醫療社會工作爭取社區資源，本基金會運用外界捐款收入及基金孳息補助貧、弱病人，期使就醫之貧、弱病人均能獲得適當之醫療補助及照顧。

### 一、計畫名稱

以救助貧、弱病人醫療之補助暨關懷服務為目的，辦理下列事項：

- (一) 關於貧困弱勢病人及家庭醫療補助與關懷服務事項。
- (二) 推展長期照顧相關服務事項與費用補助。
- (三) 關於病友團體活動服務事項。
- (四) 關於國際醫療義診相關事項。
- (五) 關於「桃園分院專戶」醫療補助事項。
- (六) 關於「新竹分院專戶」醫療補助事項。
- (七) 關於「宜蘭分院專戶」醫療補助事項。
- (八) 關於「玉里、鳳林暨臺東分院專戶」醫療補助事項。



(九) 對貧困弱勢個案進行相關教育、研究等事項，給予經費支持。

(十) 其他接受主管機關指導辦理事項。

## 二、計畫重點

依照本基金會捐助章程第 3 條「以補助於臺北榮民總醫院就醫之貧、弱病人醫療關懷暨復健，期使無力負擔醫療費用之弱勢急難病人及家屬有獲得醫療之補助暨關懷服務」作為業務推展之重點項目。

## 三、經費需求

本基金會經費來源如下：

(一) 接受本基金會董事、監事及社會慈善人士或團體之捐贈。

(二) 本基金會孳息。

(三) 發票中獎所得。

(四) 臺北榮民總醫院員工愛心百元捐款。

(五) 合作金庫商業銀行與本基金會合作之惠眾信用卡回饋金。

本基金會接受各界社會慈善人士或團體捐贈及定存孳息，其運用狀況如下：

1. 108 年度收入總額 1,934 萬 4 千元，預估一般捐款收入 1,700 萬元、專戶捐款收入 140 萬元及利息收入 94 萬 4 千元。

2. 108 年度支出總額 1,934 萬 4 千元，包括：一般補助支出 1,652 萬 1 千元、專戶補助支出 190 萬元及管理費用 92 萬 3 千元。

## 四、預期效益：

凡在臺北榮民總醫院就醫之貧、弱病人，對本基金會申請醫療等補助者，均能及時予以補助。

## 參、本年度預算概要

### 一、收支營運概況

(一) 本年度一般捐款收入 1,700 萬元，較上年度預算數 1,620 萬元，增加 80

萬元，約 4.94%，主要係社會大眾一般捐款金額增加所致。

- (二)本年度專戶捐款收入 140 萬元，較上年度預算數 120 萬元，增加 20 萬元，約 16.67%，主要係社會大眾專戶捐款金額增加所致。
- (三)本年度利息收入 94 萬 4 千元，較上年度預算數 93 萬 6 千元，增加 8 千元，約 0.85%，主要係銀行定期儲蓄存款利息收入增加所致。
- (四)本年度一般補助支出 1,652 萬 1 千元，較上年度預算數 1,617 萬 1 千元，增加 35 萬元，約 2.16%，主要係近年來貧、弱病人對本基金會提出申請醫療補助人數增加所致。
- (五)本年度專戶補助支出 190 萬元，較上年度預算數 125 萬元，增加 65 萬元，約 52%，主要係指定用途貧、弱病人提出申請醫療補助人數增加所致。
- (六)本年度管理費用為 92 萬 3 千元，較上年度預算數 91 萬 5 千元，增加 8 千元，約 0.87%，主要係購買捐助發票箱增加所致。
- (七)以上總收支相抵後，本期賸餘無列數，與上年度預算數相同。

## 二、現金流量概況

- (一)業務活動之淨現金流入 1 萬 8 千元。
- (二)本期無投資活動。
- (三)本期無籌資活動。
- (四)現金及約當現金之淨增 1 萬 8 千元，係期末現金 4,134 萬 5 千元，較期初現金 4,132 萬 7 千元增加之數。

## 三、淨值變動概況

本基金會由臺北榮民總醫院籌助新臺幣 200 萬元作為創立基金，之後陸續於 68 年至 81 年間，將累積賸餘 6,917 萬 6 千元轉列基金。

本年度期初淨值 1 億 1,157 萬 5 千元，本期收支兩平，期末淨值為 1 億 1,157 萬 5 千元。

## 肆、前年度及上年度已過期間預算執行情形及成果概述

### 一、前年度決算結果及成果概述

#### (一)前年度決算結果：

1. 收入總決算數 2,186 萬 6 千元，較總預算數 2,195 萬元，減少 8 萬 4 千元，約 0.38%，主要係社會大眾捐款金額減少所致。
2. 支出總決算數 1,803 萬 8 千元，較總預算數 2,195 萬元，減少 391 萬 2 千元，約 17.82%，主要係申請醫療補助人數減少所致。
3. 以上總收支相抵後，計賸餘 382 萬 8 千元，較預算無列數，增加 382 萬 8 千元，主要係補助支出減少所致。

#### (二)計畫執行成果概述：

本基金會補助貧、弱病人醫療暨關懷服務為 1,694 件，補助支出金額 1,717 萬 7 千元，期使無力負擔醫療費用之貧、弱病人能獲得更完善之醫療照顧，並由本基金會藉由財務管理控制以達成營運自籌。

### 二、上年度已過期間預算執行情形（截至 107 年 6 月 30 日止執行情形）

- (一) 收入執行數 1,062 萬 5 千元，較預計數 916 萬 8 千元，增加 145 萬 7 千元，約 15.89%，主要係社會大眾捐款增加所致。
- (二) 支出執行數 1,039 萬 1 千元，較預計數 916 萬 8 千元，增加 122 萬 3 千元，約 13.34%，主要係貧、弱病人對本基金會提出申請醫療補助人數增加所致。
- (三) 以上總收支相抵後，計賸餘 23 萬 4 千元，較預計數，增加 23 萬 4 千元，主要係社會大眾捐款增加所致。

### 伍、其他

本基金會已於 105 年 4 月 1 日將相關資料正式公布網頁上，包含 100-107 年度預算及 100-106 年度決算資料，已達資訊充分揭露之要求。

長久以來本基金會工作項目皆以補助臺北榮民總醫院就醫之弱勢急難病人醫療暨關懷為目的，讓無力負擔醫療費用之貧困、弱勢病人有獲得醫療之機會，108 年度工作項目皆符合本基金會捐助章程及設立目的規定辦理。

本 頁 空 白

# 主 要 表



## 財團法人惠眾醫療救濟基金會

## 收支營運預計表

中華民國 108 年度

單位：新臺幣千元

前年度決算數		科 目	本年度預算數		上年度預算數		比較增(減-)數		說 明
金額	%		金額	%	金額	%	金額	%	
21,866	100.00	收入	19,344	100.00	18,336	100.00	1,008	5.50	
20,899	95.58	業務收入	18,400	95.12	17,400	94.90	1,000	5.75	
19,151	87.58	一般捐款收入	17,000	87.88	16,200	88.35	800	4.94	
1,748	8.00	專戶捐款收入	1,400	7.24	1,200	6.55	200	16.67	
967	4.42	業務外收入	944	4.88	936	5.10	8	0.85	
967	4.42	利息收入	944	4.88	936	5.10	8	0.85	
18,038	82.49	支出	19,344	100.00	18,336	100.00	1,008	5.50	
18,038	82.49	業務支出	19,344	100.00	18,336	100.00	1,008	5.50	
15,219	69.60	一般補助支出	16,521	85.41	16,171	88.19	350	2.16	
1,957	8.95	專戶補助支出	1,900	9.82	1,250	6.82	650	52.00	
862	3.94	管理費用	923	4.77	915	4.99	8	0.87	
3,828	17.51	本期賸餘(短絀)	—	—	—	—	—	—	

# 財團法人惠眾醫療救濟基金會

## 現金流量預計表

中華民國 108 年度

單位：新臺幣千元

項	目	預	算	數	說	明
業務活動之現金流量						
	稅前賸餘(短絀)			—		
	利息股利之調整			-944		
	未計利息股利之稅前賸餘(短絀)			-944		
	調整非現金項目			18		
	其他應收款減少(增加)			-2		
	其他流動負債增加(減少)			20		
	未計利息股利之現金流入(流出)			-926		
	收取利息			944		
	業務活動之淨現金流入(流出)			18		
投資活動之現金流量						
	投資活動之淨現金流入(流出)			—		
籌資活動之現金流量						
	籌資活動之淨現金流入(流出)			—		
	現金及約當現金之淨增(淨減)			18		
	期初現金及約當現金			41,327		
	期末現金及約當現金			41,345		



# 財團法人惠眾醫療救濟基金會

## 淨值變動預計表

中華民國 108 年度

單位：新臺幣千元

科 目	上 年 度 餘 額	本 年 度 增(減-)數	截 至 本 年 度 餘 額	說 明
基金	71,176	—	71,176	
創立基金	2,000	—	2,000	
其他基金	69,176	—	69,176	(註)
累積餘絀	40,399	—	40,399	
累積賸餘	40,399	—	40,399	
合 計	111,575	—	111,575	

註：本基金會由臺北榮民總醫院籌助新臺幣 200 萬元作為創立基金，之後陸續於 68 年至 81 年間，將累積賸餘 6,917 萬 6 千元轉列基金。

本 頁 空 白

# 明 細 表



# 財團法人惠眾醫療救濟基金會

## 收入明細表

中華民國 108 年度

單位：新臺幣千元

前年度決算數	科目名稱	本年度預算數	上年度預算數	說明
19,151	一般捐款收入	17,000	16,200	接受本基金會董事及社會慈善人士或團體捐款、發票中獎所得及臺北榮民總醫院員工愛心百元捐款之收入。
1,748	專戶捐款收入	1,400	1,200	接收善心人士專戶捐款收入。
967	利息收入	944	936	係為本基金會定期儲蓄存款 91,200 千元之利息 908 千元及活期儲蓄存款利息 36 千元，共計利息收入 944 千元。
21,866	總計	19,344	18,336	

# 財團法人惠眾醫療救濟基金會

## 支出明細表

中華民國 108 年度

單位：新臺幣千元

前年度決算數	科目名稱	本年度預算數	上年度預算數	說明
15,219	一般補助支出	16,521	16,171	補助就醫於榮總體系之貧困弱勢病人。
1,957	專戶補助支出	1,900	1,250	補助於榮總分院就醫之貧困弱勢病人。
862	管理費用	923	915	
564	用人費用	561	561	執行長、幹事、出納、會計及總務等工作人員工作津貼。
7	水電費	7	7	辦公室水電費用。
17	郵電費	25	25	電話費及郵資。
13	旅運費	7	7	短程車資。
37	印刷費	48	48	印製預、決算書、董事會議資料及捐款收據等。
1	廣告費	1	1	刊登年度報表及法人資料。
21	手續費	22	26	郵局劃撥及銀行匯費等手續費。
20	勞務費	20	20	會計師簽證費。
—	文具用品	5	5	碳粉夾及影印紙。
6	租金費用	6	6	辦公室租金費用。
176	什項費用	221	209	會計軟體系統保固費、購買捐助發票箱及董事會相關費用等。
<b>18,038</b>	<b>總    計</b>	<b>19,344</b>	<b>18,336</b>	

# 參 考 表





# 財團法人惠眾醫療救濟基金會

## 資產負債預計表

中華民國 108 年 12 月 31 日

單位：新臺幣千元

106 年(前年) 12 月 31 日實際數	科 目	108 年 12 月 31 日 預計數	107 年(上年) 12 月 31 日預計數	比較增(減-)數
	資 產			
41,672	流動資產	41,699	41,679	20
41,318	現金及約當現金	41,345	41,327	18
354	其他應收款	354	352	2
71,176	基金及投資	71,176	71,176	—
71,176	基金	71,176	71,176	—
20	其他非流動資產	20	20	—
20	存出保證金	20	20	—
<b>112,868</b>	<b>資產合計</b>	<b>112,895</b>	<b>112,875</b>	<b>20</b>
	負 債			
1,293	流動負債	1,320	1,300	20
1,082	應付款項	1,110	1,110	—
211	其他流動負債	210	190	20
1,293	負債合計	1,320	1,300	20
	淨 值			
71,176	基金	71,176	71,176	—
2,000	創立基金	2,000	2,000	—
69,176	其他基金	69,176	69,176	—
40,399	累積餘絀	40,399	40,399	—
40,399	累積賸餘	40,399	40,399	—
111,575	淨值合計	111,575	111,575	—
<b>112,868</b>	<b>負債及淨值合計</b>	<b>112,895</b>	<b>112,875</b>	<b>20</b>

財團法人惠眾醫療救濟基金會

員工人數彙計表

中華民國 108 年度

單位：人

職類 (稱)	本年度員額預計數	說明
董事長	1	(無給職)
執行長	1	
職員	4	
總計	6	

# 財團法人惠眾醫療救濟基金會

## 用人費用彙計表

中華民國 108 年度

單位：新臺幣千元

科目名稱 職類(稱)	薪資	超時工作 報酬	津貼	獎金	退休及、卹償 金及資遣費	分攤保險費	福利費	其他	總計
董監事	—	—	—	—	—	—	—	—	—
執行長	—	—	36	—	—	—	—	—	36
職員	373	—	24	47	27	54	—	—	525
總計	373	—	60	47	27	54	—	—	561

the book is a very good one, and I recommend it.

Yours sincerely,  
 J. H. M. J. van der Meer

Department of Philosophy, University of Groningen

Postbus 30.001, 9700 RB Groningen, The Netherlands

E-mail: j.h.m.j.vandermeer@azw.rug.nl

Received 15 October 2008; accepted 15 October 2008

© 2009 The Author. Journal compilation © 2009 Blackwell Publishing Ltd

doi:10.1017/S0022278X09990009

Printed in the United Kingdom by the University Press, Cambridge

© 2009 Cambridge University Press

© 2009 Cambridge University Press

© 2009 Cambridge University Press

© 2009 Cambridge University Press

© 2009 Cambridge University Press

© 2009 Cambridge University Press

© 2009 Cambridge University Press

© 2009 Cambridge University Press

© 2009 Cambridge University Press

© 2009 Cambridge University Press

© 2009 Cambridge University Press

© 2009 Cambridge University Press

© 2009 Cambridge University Press

© 2009 Cambridge University Press

© 2009 Cambridge University Press

© 2009 Cambridge University Press

© 2009 Cambridge University Press

© 2009 Cambridge University Press

© 2009 Cambridge University Press

© 2009 Cambridge University Press

© 2009 Cambridge University Press

© 2009 Cambridge University Press

© 2009 Cambridge University Press

© 2009 Cambridge University Press

© 2009 Cambridge University Press

© 2009 Cambridge University Press

© 2009 Cambridge University Press

© 2009 Cambridge University Press

© 2009 Cambridge University Press

© 2009 Cambridge University Press

© 2009 Cambridge University Press

© 2009 Cambridge University Press

© 2009 Cambridge University Press

© 2009 Cambridge University Press

© 2009 Cambridge University Press

© 2009 Cambridge University Press

© 2009 Cambridge University Press

© 2009 Cambridge University Press

© 2009 Cambridge University Press

© 2009 Cambridge University Press

© 2009 Cambridge University Press

© 2009 Cambridge University Press

© 2009 Cambridge University Press

© 2009 Cambridge University Press

© 2009 Cambridge University Press

© 2009 Cambridge University Press

© 2009 Cambridge University Press

© 2009 Cambridge University Press

© 2009 Cambridge University Press

© 2009 Cambridge University Press

© 2009 Cambridge University Press

© 2009 Cambridge University Press

© 2009 Cambridge University Press

© 2009 Cambridge University Press

© 2009 Cambridge University Press

© 2009 Cambridge University Press

© 2009 Cambridge University Press

© 2009 Cambridge University Press

© 2009 Cambridge University Press

© 2009 Cambridge University Press

© 2009 Cambridge University Press

© 2009 Cambridge University Press

© 2009 Cambridge University Press

© 2009 Cambridge University Press

© 2009 Cambridge University Press

© 2009 Cambridge University Press

© 2009 Cambridge University Press

© 2009 Cambridge University Press

© 2009 Cambridge University Press

© 2009 Cambridge University Press

© 2009 Cambridge University Press

© 2009 Cambridge University Press

© 2009 Cambridge University Press

© 2009 Cambridge University Press

© 2009 Cambridge University Press

© 2009 Cambridge University Press

© 2009 Cambridge University Press

© 2009 Cambridge University Press

© 2009 Cambridge University Press

© 2009 Cambridge University Press

© 2009 Cambridge University Press

© 2009 Cambridge University Press

© 2009 Cambridge University Press

© 2009 Cambridge University Press

© 2009 Cambridge University Press

© 2009 Cambridge University Press

© 2009 Cambridge University Press

© 2009 Cambridge University Press

© 2009 Cambridge University Press

© 2009 Cambridge University Press

© 2009 Cambridge University Press

© 2009 Cambridge University Press

© 2009 Cambridge University Press

© 2009 Cambridge University Press

© 2009 Cambridge University Press

© 2009 Cambridge University Press

© 2009 Cambridge University Press

© 2009 Cambridge University Press

© 2009 Cambridge University Press

© 2009 Cambridge University Press

© 2009 Cambridge University Press

© 2009 Cambridge University Press

© 2009 Cambridge University Press

© 2009 Cambridge University Press

© 2009 Cambridge University Press

© 2009 Cambridge University Press